

# ПОСТАНОВЛЕНИЕ АДМИНИСТРАЦИИ ГОРОДА СТАВРОПОЛЯ СТАВРОПОЛЬСКОГО КРАЯ

20.10.2020

г. Ставрополь

№ 1748

Об утверждении документации по планировке территории (проекта планировки территории, проекта межевания территории) в целях строительства линейного объекта (подающего водовода на очистные сооружения города Ставрополя)

В соответствии со статьями 45, 46 Градостроительного кодекса Российской Федерации, Федеральным законом от 06 октября 2003 г. № 131-ФЗ «Об общих принципах организации местного самоуправления в Российской Федерации», Уставом муниципального образования города Ставрополя Ставропольского края, на основании приказа муниципального унитарного предприятия «ВОДОКАНАЛ» города Ставрополя от 15.08.2019 № 643 «О подготовке документации по планировке территории в целях проектирования и строительства линейного объекта», с учетом протокола общественных обсуждений, проведенных комиссией по землепользованию и застройке города Ставрополя, от 18.08.2020 № 3, заключения о результатах общественных обсуждений, проведенных комиссией по землепользованию и застройке города Ставрополя, от 28.08.2020

ПОСТАНОВЛЯЮ:

1. Утвердить документацию по планировке территории (проект планировки территории, проект межевания территории) в целях строительства линейного объекта (подающего водовода на очистные сооружения города Ставрополя) согласно приложению в границах кадастровых кварталов 26:12:013701, 26:12:014002, 26:12:013702, 26:12:013705, 26:12:011304, 26:12:011311, 26:12:011308, 26:12:011305, 26:12:011401, 26:12:010906, 26:12:011503, 26:12:010901, 26:12:010905, 26:12:010524.

2. Опубликовать настоящее постановление и документацию по планировке территории (проект планировки территории, проект межевания территории) в целях строительства линейного объекта (подающего водовода на очистные сооружения города Ставрополя) в газете «Ставрополь официальный. Приложение к газете «Вечерний Ставрополь» в течение семи дней со дня утверждения указанной документации.

3. Разместить настоящее постановление и документацию по планировке территории (проект планировки территории, проект межевания территории) в целях строительства линейного объекта (подающего водовода на очистные сооружения города Ставрополя) в информационно-телекоммуникационной сети «Интернет».

4. Настоящее постановление вступает в силу со дня его подписания.

Глава города Ставрополя

И.И. Ульянов

## Приложение

к постановлению  
администрации города Ставрополя  
от 20.10.2020 № 1748

### ДОКУМЕНТАЦИЯ по планировке территории (проект планировки территории, проект межевания территории) в целях строительства линейного объекта (подающего водовода на очистные сооружения города Ставрополя)

Документация по планировке территории (проект планировки территории) в  
целях строительства линейного объекта (подающего водовода на очистные  
сооружения города Ставрополя)

#### 1. Общая часть.

Документация по планировке территории (проект планировки территории) в целях строительства линейного объекта (подающего водовода на очистные сооружения города Ставрополя) (далее соответственно – проект планировки территории, территория проектирования) подготовлена на основании приказа муниципального унитарного предприятия «ВОДОКАНАЛ» города Ставрополя от 15.08.2019 № 643 «О подготовке документации по планировке территории в целях проектирования и строительства линейного объекта».

Подготовка проекта планировки территории выполнена для обеспечения устойчивого развития территории города Ставрополя, выделения элементов планировочной структуры, установления параметров планируемого развития элементов планировочной структуры, установления границ земельных участков, на которых расположены объекты капитального строительства, границ земельных участков, предназначенных для строительства и размещения линейного объекта (подающего водовода на очистные сооружения города Ставрополя).

Цели и задачи проекта планировки территории:

обеспечение устойчивого развития территории проектирования;

установление границ территорий общего пользования, границы зоны планируемого размещения линейного объекта (подающего водовода на очистные сооружения города Ставрополя) в границах кадастровых кварталов 26:12:013701, 26:12:014002, 26:12:013702, 26:12:013705, 26:12:011304, 26:12:011311, 26:12:011308, 26:12:011305, 26:12:011401, 26:12:010906, 26:12:011503, 26:12:010901, 26:12:010905, 26:12:010524 (далее – проектируемый водовод);

выделение элементов планировочной структуры.

Основной задачей проекта планировки территории является строительство проектируемого водовода в границах проекта планировки

территории для повышения эффективности последующего его использования.

## 2. Разрешительная документация.

Проект планировки территории подготовлен в соответствии с требованиями Градостроительного кодекса Российской Федерации (далее – ГрК РФ), градостроительными и техническими регламентами, в том числе устанавливающими требования по обеспечению безопасной эксплуатации зданий, строений, сооружений и безопасного использования прилегающих к ним территорий, и с соблюдением технических условий на основании Стратегии социально-экономического развития города Ставрополя до 2030 года, утвержденной решением Ставропольской городской Думы от 24 июня 2016 г. № 869 «Об утверждении Стратегии социально-экономического развития города Ставрополя до 2030 года» (далее – Стратегия социально-экономического развития).

При разработке проекта планировки территории учтены положения: корректировки генерального плана города Ставрополя на 2010 – 2030 годы, утвержденной решением Ставропольской городской Думы от 03 сентября 2009 г. № 98 «Об утверждении корректировки генерального плана города Ставрополя на 2010 – 2030 годы» (далее – генеральный план города Ставрополя);

Правил землепользования и застройки муниципального образования города Ставрополя Ставропольского края, утвержденных решением Ставропольской городской Думы от 27 сентября 2017 г. № 136 «Об утверждении Правил землепользования и застройки муниципального образования города Ставрополя Ставропольского края» (далее – Правила);

нормативов градостроительного проектирования муниципального образования города Ставрополя Ставропольского края, утвержденных решением Ставропольской городской Думы от 25 сентября 2019 г. № 375 «О нормативах градостроительного проектирования муниципального образования города Ставрополя Ставропольского края» (далее – нормативы градостроительного проектирования).

Проект планировки территории предусматривает детализацию основных положений генерального плана города Ставрополя по освоению приоритетных направлений градостроительного развития города Ставрополя.

Подготовленный проект планировки территории является основанием для последующей подготовки проектной документации для осуществления строительства, выноса на местность красных линий, линий регулирования застройки, границ земельных участков.

Материалы проекта планировки территории должны учитываться при разработке инвестиционных паспортов территорий и объектов, проектов застройки элементов планировочной структуры, выдаче градостроительных планов земельных участков.

## 3. Положение о размещении объектов капитального строительства

местного значения, характеристиках развития территории проектирования и характеристиках развития систем социального, транспортного обслуживания и инженерно-технического обеспечения.

Сведения о проектируемом водоводе и его краткая характеристика.

Проектом планировки территории предусматривается строительство проектируемого водовода.

Проектом планировки территории не предусматривается размещение новых объектов федерального значения, объектов регионального значения.

Площадь проектируемого водовода в границах проекта планировки территории составляет 15,8 га.

Протяженность проектируемого водовода в границах проекта планировки территории составляет 10600 м.

Схема границ зоны планируемого строительства проектируемого водовода определена в соответствии с генеральным планом города Ставрополя, Правилами и приведена в приложении 8 к документации по планировке территории (проекту планировки территории, проекту межевания территории) в целях строительства линейного объекта (подающего водовода на очистные сооружения города Ставрополя).

Планируемое развитие территории проектирования предполагается осуществлять без разделения на этапы.

Основные технико-экономические показатели документации по планировке территории приводятся в приложении 1 к документации по планировке территории (проекту планировки территории, проекту межевания территории) в целях строительства линейного объекта (подающего водовода на очистные сооружения города Ставрополя).

#### 4. Красные линии в границах проекта планировки территории.

Красные линии устанавливаются в границах проекта планировки территории на основании «РДС 30-201-98. Система нормативных документов в строительстве. Руководящий документ системы. Инструкция о порядке проектирования и установления красных линий в городах и других поселениях Российской Федерации», принятая постановлением Госстроя Российской Федерации от 06.04.1998 № 18-30 (далее – РДС 30-201-98).

В целях размещения проектируемого водовода в проекте планировки территории устанавливаются красные линии, которые отображены на чертеже красных линий М 1:500 в приложении 7 к документации по планировке территории (проекту планировки территории, проекту межевания территории) в целях строительства линейного объекта (подающего водовода на очистные сооружения города Ставрополя).

Перечень координат характерных точек устанавливаемых красных линий представлен в приложении 6 к документации по планировке территории (проекту планировки территории, проекту межевания территории) в целях строительства линейного объекта (подающего водовода на очистные сооружения города Ставрополя).

Документация по планировке территории  
(проект межевания территории) в целях строительства линейного объекта  
(подающего водовода на очистные сооружения города Ставрополя)

5. Общая часть.

Документация по планировке территории (проект межевания территории) в целях строительства линейного объекта (подающего водовода на очистные сооружения города Ставрополя) (далее – проект межевания территории) подготовлена на основании приказа муниципального унитарного предприятия «ВОДОКАНАЛ» города Ставрополя от 15.08.2019 № 643 «О подготовке документации по планировке территории в целях проектирования и строительства линейного объекта».

В процессе разработки проекта межевания территории использовались следующие материалы и нормативно-правовые документы:

ГрК РФ;

Земельный кодекс Российской Федерации;

СП 42.13330.2016 «Градостроительство. Планировка и застройка городских и сельских поселений. Актуализированная редакция СНиП 2.07.01-89» (далее – СП 42.13330.2016);

СанПиН 2.2.1/2.1.1.1200-03 «Санитарно-защитные зоны и санитарная классификация предприятий, сооружений и иных объектов», утвержденные постановлением Главного государственного санитарного врача Российской Федерации от 25.09.2007 № 74;

РДС 30-201-98;

генеральный план города Ставрополя;

Правила;

нормативы градостроительного проектирования.

6. Основные положения проекта межевания территории.

Основной задачей проекта межевания территории является установление границ образуемых земельных участков.

В проекте межевания территории образование земельных участков предусматривается для строительства предусмотренного проектом планировки территории проектируемого водовода.

В соответствии с приказом Федеральной службы земельного кадастра России от 28.03.2002 № П/256 «О введении местных систем координат» принята система координат МСК – 26 от СК-95.

Проектируемый водовод расположен на территории кадастровых кварталов 26:12:013701, 26:12:014002, 26:12:013702, 26:12:013705, 26:12:011304, 26:12:011311, 26:12:011308, 26:12:011305, 26:12:011401, 26:12:010906, 26:12:011503, 26:12:010901, 26:12:010905, 26:12:010524, границы которых установлены в соответствии с кадастровым делением территории города Ставрополя.

7. Перечень и сведения о площади исходных и образуемых земельных участков.

Перечень и сведения о площади образуемого земельного участка из земель, находящихся в государственной или муниципальной собственности,

представлен в приложении 2 к документации по планировке территории (проекту планировки территории, проекту межевания территории) в целях строительства линейного объекта (подающего водовода на очистные сооружения города Ставрополя).

Перечень и сведения о площади образуемых частей земельных участков, представлены в приложении 3 к документации по планировке территории (проекту планировки территории, проекту межевания территории) в целях строительства линейного объекта (подающего водовода на очистные сооружения города Ставрополя).

Перечень координат характерных точек границ образуемого земельного участка из земель, находящихся в государственной или муниципальной собственности представлен в приложении 4 к документации по планировке территории (проекту планировки территории, проекту межевания территории) в целях строительства линейного объекта (подающего водовода на очистные сооружения города Ставрополя).

Перечень координат характерных точек границ образуемых частей земельных участков представлен в приложении 5 к документации по планировке территории (проекту планировки территории, проекту межевания территории) в целях строительства линейного объекта (подающего водовода на очистные сооружения города Ставрополя).

Границы исходных земельных участков, образуемых земельных участков, образуемых частей земельных участков, отображены в приложении 9 к документации по планировке территории (проекту планировки территории, проекту межевания территории) в целях строительства линейного объекта (подающего водовода на очистные сооружения города Ставрополя).

#### 8. Ограничения использования территории проектирования.

В проекте межевания территории рассматриваются ограничения использования территории проектирования в границах проекта межевания территории, связанные с наличием в границах проекта межевания территории инженерных коммуникаций, в отношении которых установлены зоны с особыми условиями использования территории.

В соответствии со статьей 1 ГрК РФ зонами с особыми условиями использования территорий являются охранные, санитарно-защитные зоны, зоны охраны объектов культурного наследия (памятников истории и культуры) народов Российской Федерации, водоохранные зоны, зоны затопления, подтопления, зоны санитарной охраны источников питьевого и хозяйственно-бытового водоснабжения, зоны охраняемых объектов, иные зоны, устанавливаемые в соответствии с законодательством Российской Федерации.

Территорию проектирования пересекают следующие инженерные коммуникации:

- сети водоснабжения;
- сети канализации;

сети газоснабжения;  
сети электропередач;  
сети связи;  
теплотрассы.

Охранные зоны линий электропередачи отображены в соответствии с постановлением Правительства Российской Федерации от 24 февраля 2009 г. № 160 «О порядке установления охранных зон объектов электросетевого хозяйства и особых условий использования земельных участков, расположенных в границах таких зон».

Охранная зона водопровода и канализации устанавливается в соответствии с СП 42.13330.2016.

Охранные зоны газопроводов отображены в соответствии с Правилами охраны газораспределительных сетей, утвержденных постановлением Правительства Российской Федерации от 20 ноября 2000 г. № 878.

Охранная зона теплотрассы регламентируется приказом Министерства архитектуры, строительства и жилищно-коммунального хозяйства Российской Федерации от 17 августа 1992 г. № 197 «О типовых правилах охраны коммунальных тепловых сетей».

Границы зон с особыми условиями использования территории отображены в графической части материалов по обоснованию проекта межевания территории.

На территории в границах проекта межевания территории объекты культурного наследия отсутствуют.

9. Сведения о разрешенном использовании образуемых земельных участков.

Проектом межевания территории разрешенное использование образуемых земельных участков установлено в соответствии с Правилами с учетом классификатора видов разрешенного использования земельных участков, утвержденного приказом Министерства экономического развития Российской Федерации от 01 сентября 2014 г. № 540 «Об утверждении классификатора видов разрешенного использования земельных участков».

Первый заместитель главы  
администрации города Ставрополя

Д.Ю. Семёнов



## Приложение 1

к документации по планировке территории (проекту планировки территории, проекту межевания территории) в целях строительства линейного объекта (подающего водовода на очистные сооружения города Ставрополя)

### ТЕХНИКО-ЭКОНОМИЧЕСКИЕ ПОКАЗАТЕЛИ документации по планировке территории (проекта планировки территории, проекта межевания территории) в целях строительства линейного объекта (подающего водовода на очистные сооружения города Ставрополя)

№ п/п	Наименование	Единицы измерения	Значение
1.	Площадь проектируемого водовода	га	15,8
2.	Протяженность проектируемого водовода	м	10600

## Приложение 2

к документации по планировке территории (проекту планировки территории, проекту межевания территории) в целях строительства линейного объекта (подающего водовода на очистные сооружения города Ставрополя)

### ПЕРЕЧЕНЬ И СВЕДЕНИЯ о площади образуемого земельного участка из земель, находящихся в государственной или муниципальной собственности

Номера исходных кадастровых кварталов	Условный номер образуемого земельного участка	Площадь образуемого земельного участка, кв.м	Вид разрешенного использования образуемого земельного участка, код (числовое обозначение) вида разрешенного использования образуемого земельного участка
26:12:013701, 26:12:014002, 26:12:013702, 26:12:013705, 26:12:011304, 26:12:011311, 26:12:011308, 26:12:011305, 26:12:011401, 26:12:010906, 26:12:011503, 26:12:010901, 26:12:010905, 26:12:010524	ЗУ:1	13559,71	коммунальное обслуживание (3.1)

### Приложение 3

к документации по планировке территории (проекту планировки территории, проекту межевания территории) в целях строительства линейного объекта (подающего водовода на очистные сооружения города Ставрополя)

#### ПЕРЕЧЕНЬ И СВЕДЕНИЯ о площади образуемых частей земельных участков

№ п/п	Кадастровый номер исходного земельного участка	Площадь исходного земельного участка, кв.м	Категория земель исходного земельного участка	Вид разрешенного использования исходного земельного участка	Условный номер образуемой части земельного участка	Площадь образуемой части земельного участка, кв.м	Вид разрешенного использования образуемой части земельного участка, код (числовое обозначение) вида разрешенного использования образуемой части земельного участка
1	2	3	4	5	6	7	8
1.	26:12:013701:892	15671	земли населенных пунктов	для коллективного садоводства (под землями общего пользования ДНТ «Строитель-2»)	26:12:013701:892/чзу1	156,54	коммунальное обслуживание (3.1)
2.	26:12:000000:2352	12731	земли населенных пунктов	для ведения садоводства (земельный участок, относящийся к имуществу общего пользования)	26:12:000000:2352/чзу1	188,58	коммунальное обслуживание (3.1)
3.	26:12:011304:3	661099	земли населенных пунктов	земельный участок, занятый городскими	26:12:011304:3/чзу1	16178,72	коммунальное обслуживание (3.1)

1	2	3	4	5	6	7	8
				лесами			
4.	26:12:011311:121	138548	земли населенных пунктов	земельный участок, занятый городскими лесами	26:12:011311:121/чзу1	968,67	коммунальное обслуживание (3.1)
5.	26:12:000000:8068	156082	земли населенных пунктов	для сельскохозяйственного производства	26:12:000000:8068/чзу1	476,18	коммунальное обслуживание (3.1)
6.	26:12:000000:8084	37901	земли населенных пунктов	для сельскохозяйственного производства	26:12:000000:8084/чзу1	3696,24	коммунальное обслуживание (3.1)
7.	26:12:011401:324	6870	земли населенных пунктов	для сельскохозяйственного производства	26:12:011401:324/чзу1	595,87	коммунальное обслуживание (3.1)
8.	26:12:011401:368	24318	земли населенных пунктов	для сельскохозяйственного производства	26:12:011401:368/чзу1	320,55	коммунальное обслуживание (3.1)
9.	26:12:011401:320	35511	земли населенных пунктов	для сельскохозяйственного производства	26:12:011401:320/чзу1	3597,66	коммунальное обслуживание (3.1)
10.	26:12:011401:308	6172	земли населенных пунктов	для сельскохозяйственного производства, для сельскохозяйственного использования	26:12:011401:308/чзу1	754,48	коммунальное обслуживание (3.1)
11.	26:12:000000:8044	149153	земли населенных пунктов	для сельскохозяйственного производства, для сельскохозяйственного использования	26:12:000000:8044/чзу1	2827,57	коммунальное обслуживание (3.1)

1	2	3	4	5	6	7	8
12.	26:12:000000:8045	25115	земли населенных пунктов	для сельскохозяйственного производства, для сельскохозяйственного использования	26:12:000000:8045/чзу1	4484,90	коммунальное обслуживание (3.1)
13.	26:12:011401:310	75069	земли населенных пунктов	для сельскохозяйственного производства, для сельскохозяйственного использования	26:12:011401:310/чзу1	505,98	коммунальное обслуживание (3.1)
14.	26:12:011401:306	7068	земли населенных пунктов	для сельскохозяйственного производства, для сельскохозяйственного использования	26:12:011401:306/чзу1	2082,46	коммунальное обслуживание (3.1)
15.	26:12:011401:82	136192	земли населенных пунктов	для строительства тепличного комплекса	26:12:011401:82/чзу1	1669,92	коммунальное обслуживание (3.1)
16.	26:12:011401:364	130283	земли населенных пунктов	культурное развитие	26:12:011401:364/чзу1	1326,03	коммунальное обслуживание (3.1)
17.	26:12:010906:785	25526	земли населенных пунктов	для продолжения строительства комплекса теплицы	26:12:010906:785/чзу1	3486,16	коммунальное обслуживание (3.1)
18.	26:12:010906:784	10427	земли населенных пунктов	для продолжения строительства комплекса теплицы	26:12:010906:784/чзу1	2489,04	коммунальное обслуживание (3.1)

1	2	3	4	5	6	7	8
19.	26:12:011503:28274	31454	земли населенных пунктов	земельные участки (территории) общего пользования (автомобильная дорога общего пользования местного значения)	26:12:011503:28274/чзу1	43,79	коммунальное обслуживание (3.1)
20.	26:12:011503:28275	46364	земли населенных пунктов	земельные участки (территории) общего пользования (автомобильная дорога общего пользования местного значения)	26:12:011503:28275/чзу1	6,26	коммунальное обслуживание (3.1)
21.	26:12:010906:134	172027	земли населенных пунктов	для строительства линейного объекта (автодорога)	26:12:010906:134/чзу1	24203,07	коммунальное обслуживание (3.1)
22.	26:12:010906:249	9999	земли населенных пунктов	под объект торгового назначения с объектом по обслуживанию транспортных средств	26:12:010906:249/чзу1	339,95	коммунальное обслуживание (3.1)
23.	26:12:010906:1	5100	земли населенных пунктов	для продолжения строительства многоквартирного жилого дома со	26:12:010906:1/чзу1	583,91	коммунальное обслуживание (3.1)

1	2	3	4	5	6	7	8
				встроенно-пристроенными помещениями общественного назначения и подземным паркингом			
24.	26:12:000000:46	1998041	земли населенных пунктов	под строительство общегородского парка культуры и отдыха	26:12:000000:46/чзу1	24640,01	коммунальное обслуживание (3.1)
25.	26:12:000000:7861	10668	земли населенных пунктов	для проектирования и строительства	26:12:000000:7861/чзу1	383,73	коммунальное обслуживание (3.1)
26.	26:12:010524:45	97007	земли населенных пунктов	под административными, производственными зданиями	26:12:010524:45/чзу1	3673,02	коммунальное обслуживание (3.1)
27.	26:12:011401:305	20888	земли населенных пунктов	для сельскохозяйственного производства, для сельскохозяйственного использования	26:12:011401:305/чзу1	544,91	коммунальное обслуживание (3.1)

## Приложение 4

к документации по планировке территории (проекту планировки территории, проекту межевания территории) в целях строительства линейного объекта (подающего водовода на очистные сооружения города Ставрополя)

### ПЕРЕЧЕНЬ

координат характерных точек границ образуемого земельного участка из земель, находящихся в государственной или муниципальной собственности

Условный номер образуемого земельного участка. Обозначение характерных точек границы	Координаты, м	
	X	Y
1	2	3
A1	474614,68	1306039,88
A2	474627,30	1306036,59
A3	474634,40	1306060,56
A4	474618,51	1306063,85
A5	474616,02	1306055,28
A6	474618,96	1306054,25
A7	474618,64	1306053,00
A8	474621,53	1306052,24
A9	474620,08	1306047,14
A10	474616,68	1306047,98
A11	474599,99	1306060,91
A12	474614,34	1306055,87
A13	474599,03	1306066,90
A14	474593,26	1306046,93
A15	474590,13	1306066,09
A16	474584,71	1306068,52
A17	474586,25	1306060,09
A18	474582,28	1306080,93
A19	474585,79	1306081,50
A20	474582,21	1306101,11
A21	474578,40	1306100,76
A22	474565,44	1306184,48
A23	474574,51	1306184,51
A24	474574,42	1306219,75
A25	474574,42	1306219,77
A26	474572,71	1306231,23
A27	474572,70	1306231,23



1	2	3
A28	474564,00	1306229,96
A29	474560,11	1306228,70
A30	474561,33	1306220,58
A31	474562,10	1306211,85
A32	474513,46	1306399,46
A33	474521,47	1306402,85
A34	474525,72	1306393,55
A35	474527,95	1306394,17
A36	474522,66	1306410,21
A37	474508,27	1306449,40
A38	474515,71	1306452,18
A39	474513,09	1306459,20
A40	474514,18	1306459,61
A41	474510,70	1306468,98
A42	474503,79	1306466,40
A43	474504,20	1306440,53
A44	474514,39	1306418,13
A45	474507,69	1306415,09
A46	474507,16	1306411,60
A47	474500,62	1306496,25
A48	474462,45	1307023,89
A49	474453,85	1307136,77
A50	474456,11	1307096,29
A51	474485,66	1306646,97
A52	474495,32	1306522,84
A53	474468,16	1307145,05
A54	474467,10	1307163,76
A55	474464,87	1307201,72
A56	474457,00	1307349,54
A57	474456,84	1307353,37
A58	474455,03	1307385,74
A59	474453,96	1307385,69
A60	474426,27	1307430,18
A61	474435,72	1307430,80
A62	474435,18	1307439,07
A63	474425,45	1307438,64
A64	474441,65	1307441,40
A65	474449,96	1307441,93
A66	474449,36	1307451,70
A67	474445,18	1307451,27
A68	474445,15	1307451,72
A69	474441,01	1307451,38
A70	474415,27	1307601,46
A71	474416,02	1307607,91
A72	474415,03	1307607,81
A73	474414,94	1307608,08

1	2	3
A74	474412,23	1307607,62
A75	474425,43	1307631,99
A76	474434,69	1307630,26
A77	474436,59	1307640,29
A78	474426,00	1307642,36
A79	474426,73	1307638,63
A80	474425,72	1307643,80
A81	474426,28	1307646,45
A82	474428,10	1307646,10
A83	474428,04	1307645,82
A84	474437,88	1307643,94
A85	474439,75	1307653,76
A86	474430,02	1307655,62
A87	474429,77	1307654,34
A88	474426,34	1307655,08
A89	474424,86	1307648,22
A90	473987,95	1308667,62
A91	473998,45	1308666,25
A92	473999,78	1308676,15
A93	473989,31	1308677,57
A94	474457,05	1311202,13
A95	474465,03	1311203,89
A96	474458,75	1311234,24
A97	474452,07	1311266,52
A98	474438,84	1311302,19
A99	474445,13	1311300,10
A100	474444,48	1311303,22
A101	474416,31	1311439,56
A102	474415,43	1311443,80
A103	474415,77	1311441,77
A104	474607,92	1312941,34
A105	474624,88	1312950,74
A106	474653,76	1312958,99
A107	474663,51	1312960,90
A108	474662,79	1312964,77
A109	474662,79	1312964,78
A110	474606,05	1312949,94
A111	474769,02	1312978,95
A112	474784,47	1312981,99
A113	474787,52	1312983,54
A114	474779,33	1312997,29
A115	474767,73	1312994,99
A116	474761,71	1313011,87
A117	474752,47	1313009,29
A118	474756,13	1312992,72
A119	474758,45	1312982,23

1	2	3
A120	475097,28	1312987,23
A121	475101,01	1312988,35
A122	475112,55	1312998,38
A123	475102,11	1313002,53
A124	475094,53	1312995,96
A125	475083,00	1312992,91
A126	475498,17	1312920,85
A127	475703,30	1312923,03
A128	475788,49	1312932,04
A129	475510,60	1312922,61
A130	475904,64	1313088,33
A131	475915,37	1313094,59
A132	475887,09	1313151,56
A133	475834,64	1313273,13
A134	475813,02	1313329,03
A135	475801,16	1313378,32
A136	475772,75	1313554,98
A137	475759,92	1313552,92
A138	475788,45	1313375,48
A139	475800,01	1313325,11
A140	475822,65	1313268,09
A141	475875,21	1313146,25
A142	475898,09	1313099,56
A143	475785,20	1313544,70
A144	475795,44	1313545,46
A145	475793,29	1313558,29
A146	475782,83	1313556,60
A147	475998,99	1313764,09
A148	475992,71	1313782,06
A149	475989,09	1313781,64
A150	475988,97	1313774,01
A151	476019,48	1313769,01
A152	476026,50	1313769,81
A153	476023,38	1313798,87
A154	476020,95	1313798,56
A155	476016,84	1313798,57
A156	476011,02	1313798,81
A157	476010,87	1313798,81
A158	476016,14	1313781,40

## Приложение 5

к документации по планировке территории (проекту планировки территории, проекту межевания территории) в целях строительства линейного объекта (подающего водовода на очистные сооружения города Ставрополя)

### ПЕРЕЧЕНЬ

координат характерных точек границ образуемых частей земельных участков

Условный номер образуемых частей земельного участка. Обозначение характерных точек границы	Координаты, м	
	X	Y
1	2	3
26:12:013701:892/чзy1		
б1	474618,51	1306063,84
б2	474634,40	1306060,57
б3	474636,09	1306066,23
б4	474619,78	1306068,24
б5	474519,88	1306461,38
б6	474519,54	1306482,56
б7	474517,53	1306489,95
б8	474514,94	1306499,15
б9	474517,79	1306467,04
26:12:000000:2352/чзy1		
в1	474594,13	1306045,29
в2	474601,21	1306043,38
в3	474595,37	1306072,69
в4	474589,26	1306071,49
в5	474593,26	1306046,94
26:12:011304:3/чзy1		
г1	474444,42	1307645,78
г2	474459,83	1307725,49
г3	474303,70	1308296,59
г4	474093,48	1308595,74
г5	474092,09	1308590,01
г6	474093,45	1308567,96
г7	474289,00	1308289,68
г8	474313,34	1308200,65
г9	474311,38	1308200,12
г10	474313,20	1308193,45
г11	474313,43	1308192,59
г12	474315,40	1308193,14

1	2	3
г13	474443,41	1307724,87
г14	474433,97	1307676,07
г15	474443,40	1307642,93
26:12:011311:121/чзу1		
д1	474093,45	1308567,96
д2	474092,09	1308590,01
д3	474087,87	1308603,73
д4	474078,77	1308616,69
д5	474061,12	1308617,72
д6	474030,47	1308618,50
д7	474027,63	1308601,84
д8	474042,49	1308599,28
д9	474045,38	1308616,09
д10	474061,58	1308613,32
26:12:000000:8068/чзу1		
е1	474209,33	1310116,48
е2	474213,03	1310117,08
е3	474216,56	1310117,79
е4	474211,95	1310149,37
е5	474196,17	1310146,67
е6	474200,04	1310120,23
е7	474201,59	1310120,57
е8	474204,51	1310121,19
26:12:000000:8084/чзу1		
ж1	474196,17	1310146,67
ж2	474205,21	1310148,23
ж3	474211,95	1310149,37
ж4	474178,49	1310378,48
ж5	474162,85	1310374,80
26:12:011401:324/чзу1		
з1	474162,85	1310374,80
з2	474178,49	1310378,48
з3	474173,14	1310415,11
з4	474157,44	1310411,88
26:12:011401:368/чзу1		
и1	474157,44	1310411,88
и2	474173,14	1310415,11
и3	474170,25	1310434,93
и4	474154,55	1310431,70
26:12:011401:320/чзу1		
к1	474154,55	1310431,70
к2	474170,25	1310434,93
к3	474139,81	1310643,35

1	2	3
к4	474139,29	1310657,62
к5	474123,40	1310654,21
к6	474123,85	1310641,89
26:12:011401:308/чзу1		
л1	474123,40	1310654,21
л2	474125,55	1310654,66
л3	474139,29	1310657,62
л4	474137,57	1310704,65
л5	474121,68	1310701,42
26:12:000000:8044/чзу1		
м1	474121,68	1310701,40
м2	474137,56	1310704,65
м3	474136,83	1310724,92
м4	474134,56	1310724,47
м5	474120,94	1310721,67
м6	474214,43	1310906,03
м7	474243,79	1310923,19
м8	474241,10	1310937,20
м9	474240,59	1310939,85
м10	474211,23	1310922,69
м11	474381,65	1311022,31
м12	474409,07	1311030,34
м13	474442,03	1311046,29
м14	474461,83	1311069,17
м15	474376,84	1311019,51
м16	474381,00	1311020,47
м17	474380,65	1311021,74
м18	474466,86	1311075,00
м19	474467,05	1311075,22
м20	474477,27	1311112,18
м21	474476,93	1311146,29
м22	474465,03	1311203,89
м23	474457,05	1311202,12
26:12:000000:8045/чзу1		
н1	474120,94	1310721,67
н2	474136,83	1310724,92
н3	474134,04	1310801,36

1	2	3
н4	474140,03	1310801,57
н5	474159,21	1310806,57
н6	474155,18	1310822,06
н7	474137,70	1310817,49
н8	474133,46	1310817,35
н9	474132,59	1310841,09
н10	474140,51	1310841,35
н11	474157,35	1310861,91
н12	474152,66	1310869,92
н13	474214,43	1310906,03
н14	474211,23	1310922,69
н15	474118,23	1310868,32
н16	474118,52	1310848,79
н17	474118,96	1310819,79
26:12:011401:310/чзy1		
щ1	474108,42	1310819,29
щ2	474118,96	1310819,79
щ3	474118,52	1310848,79
щ4	474118,23	1310868,32
щ5	474106,68	1310861,58
26:12:011401:306/чзy1		
о1	474299,11	1310955,51
о2	474376,24	1311000,60
о3	474377,61	1310998,26
о4	474384,55	1311002,56
о5	474383,28	1311004,74
о6	474385,09	1311005,79
о7	474381,00	1311020,47
о8	474376,82	1311019,49
о9	474240,59	1310939,85
о10	474241,10	1310937,20
о11	474263,63	1310948,24
26:12:011401:82/чзy1		
п1	474385,10	1311005,79
п2	474407,26	1311018,75
п3	474405,01	1311029,15
п4	474381,65	1311022,31
п5	474380,65	1311021,74
п2	474407,26	1311018,75
п6	474483,74	1311063,46

1	2	3
п7	474476,93	1311146,29
п8	474477,27	1311112,18
п9	474468,21	1311079,43
п10	474467,05	1311075,22
п11	474466,86	1311075,00
п12	474467,08	1311072,25
п13	474461,83	1311069,17
п14	474450,99	1311056,65
п15	474442,03	1311046,28
п16	474409,07	1311030,33
п3	474405,01	1311029,15
26:12:011401:364/чзy1		
р1	474407,26	1311018,75
р2	474483,74	1311063,46
р3	474476,93	1311146,29
р4	474477,27	1311112,18
р5	474477,27	1311112,17
р6	474468,21	1311079,43
р7	474467,05	1311075,22
р8	474466,86	1311075,00
р9	474467,08	1311072,25
р10	474461,83	1311069,17
р11	474450,99	1311056,65
р12	474442,03	1311046,28
р13	474409,07	1311030,33
р14	474405,01	1311029,15
26:12:010906:785/чзy1		
с1	474476,93	1311146,32
с2	474464,74	1311310,42
с3	474453,04	1311314,32
с4	474431,48	1311443,92
с5	474416,31	1311439,57
с6	474444,48	1311303,22
с7	474445,13	1311300,09
с8	474449,59	1311298,61
с9	474452,07	1311266,53
с10	474458,75	1311234,25
с11	474465,05	1311203,89
26:12:010906:784/чзy1		
т1	474416,31	1311439,57
т2	474431,48	1311443,92
т3	474414,32	1311546,98



1	2	3
т4	474405,62	1311588,56
т5	474386,70	1311582,85
т6	474394,67	1311544,28
т7	474398,42	1311545,05
т8	474415,43	1311443,80
26:12:011503:28274/чзy1		
y1	474392,80	1311543,90
y2	474394,66	1311544,28
y3	474390,64	1311563,74
y4	474390,01	1311566,83
y5	474389,98	1311566,90
y6	474388,16	1311566,40
26:12:011503:28275/чзy1		
ф1	474388,16	1311566,40
ф2	474389,98	1311566,90
ф3	474390,01	1311566,83
ф4	474389,02	1311571,59
ф5	474387,79	1311568,14
26:12:010906:134/чзy1		
x1	474383,16	1311617,58
x2	474398,58	1311621,98
x3	474373,23	1311742,48
x4	474387,71	1311745,66
x5	474390,54	1311732,29
x6	474401,54	1311734,61
x7	474398,7	1311748,07
x8	474702,00	1311814,56
x9	474561,75	1312483,71
x10	474570,53	1312485,55
x11	474565,37	1312509,74
x12	474564,11	1312509,57
x13	474563,18	1312516,67
x14	474563,88	1312516,75
x15	474496,35	1312833,52
x16	474493,41	1312832,92
x17	474489,49	1312851,33
x18	474476,78	1312848,58
x19	474481,96	1312824,27
x20	474479,16	1312823,60
x21	474483,79	1312804,59
x22	474486,05	1312805,12
x23	474540,84	1312548,11
x24	474553,48	1312503,45

1	2	3
x25	474550,53	1312502,64
x26	474551,53	1312497,93
x27	474546,39	1312496,83
x28	474552,34	1312466,85
x29	474558,61	1312435,24
x30	474561,47	1312420,83
x31	474583,76	1312308,51
x32	474611,27	1312169,80
x33	474615,46	1312148,69
x34	474659,79	1311947,48
x35	474681,76	1311847,79
x36	474683,53	1311839,71
x37	474684,01	1311837,56
x38	474684,37	1311835,93
x39	474686,37	1311826,82
x40	474679,93	1311825,70
x41	474671,72	1311824,29
x42	474385,79	1311761,60
x43	474384,10	1311770,71
x44	474372,67	1311768,54
x45	474374,42	1311759,12
x46	474355,00	1311754,86
x47	474374,83	1311661,79
x48	474373,97	1311661,26
x49	474521,36	1312843,23
x50	474571,93	1312855,95
x51	474570,89	1312868,52
x52	474511,58	1312856,11
x53	474513,54	1312846,98
26:12:010906:249/чзy1		
ц1	474555,54	1312912,75
ц2	474572,43	1312921,40
ц3	474564,25	1312937,35
ц4	474547,36	1312928,67
26:12:010906:1/чзy1		
ч1	474606,05	1312949,95
ч2	474662,79	1312964,77
ч3	474667,65	1312974,60
ч4	474637,98	1312968,57
ч5	474611,62	1312961,40
ч6	474604,41	1312957,43
26:12:000000:46/чзy1		
ш1	474787,52	1312983,54

1	2	3
ш2	474787,62	1312983,59
ш3	474923,83	1313056,31
ш4	475083,00	1312992,91
ш5	475094,53	1312995,95
ш6	475102,11	1313002,52
ш7	474922,85	1313073,93
ш8	474779,33	1312997,29
ш9	475097,28	1312987,22
ш10	475396,51	1312868,04
ш11	475458,25	1312920,42
ш12	475498,17	1312920,85
ш13	475510,60	1312922,60
ш14	475788,48	1312932,04
ш15	475804,15	1312933,69
ш16	475910,64	1312962,43
ш17	475910,24	1313054,31
ш18	475886,34	1313092,73
ш19	475872,85	1313114,39
ш20	475872,50	1313115,20
ш21	475863,17	1313109,32
ш22	475876,81	1313087,15
ш23	475873,38	1313085,15
ш24	475894,26	1313049,07
ш25	475894,59	1312985,29
ш26	475876,78	1312981,96
ш27	475879,82	1312970,68
ш28	475801,2	1312949,47
ш29	475702,37	1312939,02
ш30	475452,30	1312936,37
ш31	475393,49	1312886,48
ш32	475112,55	1312998,39
ш33	475101,01	1312988,35
ш34	475795,43	1313545,46
ш35	475817,81	1313546,01
ш36	475887,15	1313551,42
ш37	476023,19	1313600,21
ш38	476023,92	1313604,68
ш39	476000,33	1313706,86
ш40	475989,16	1313717,60
ш41	475988,36	1313716,76
ш42	476015,94	1313613,07
ш43	475989,61	1313604,25
ш44	475884,61	1313565,62

1	2	3
ш45	475796,43	1313558,80
ш46	475793,30	1313558,30
26:12:000000:7861/чзyl		
э1	475991,03	1313719,56
э2	476001,07	1313714,11
э3	475997,88	1313722,31
э4	475998,99	1313764,10
э5	475988,97	1313774,02
э6	475988,91	1313770,67
э7	475988,73	1313765,41
э8	475994,78	1313758,65
э9	475994,77	1313758,38
э10	475992,46	1313750,23
э11	475988,51	1313746,24
э12	475988,34	1313734,93
э13	475993,29	1313730,60
э14	475993,29	1313724,34
э15	475992,19	1313720,78
26:12:010524:45/чзyl		
ю1	476007,38	1313798,93
ю2	476009,91	1313798,86
ю3	476010,87	1313798,81
ю4	476011,02	1313798,81
ю5	476016,84	1313798,57
ю6	476020,95	1313798,57
ю7	476023,39	1313798,88
ю8	476023,33	1313799,43
ю9	476017,57	1313844,95
ю10	476013,63	1313878,35
ю11	476010,81	1313879,02
ю12	476008,94	1313878,78
ю13	476008,58	1313881,36
ю14	476010,42	1313881,63
ю15	475998,45	1313963,44
ю16	475992,05	1313967,45
ю17	475988,61	1313992,87
ю18	475978,72	1313991,53
ю19	475959,68	1313981,70
ю20	475957,51	1313978,16
ю21	475975,93	1313965,06
ю22	475978,71	1313950,07
ю23	475982,19	1313943,59
ю24	475985,14	1313943,98

1	2	3
ю25	475992,29	1313894,77
ю26	475980,55	1313892,58
ю27	475983,06	1313878,30
ю28	475986,96	1313879,04
ю29	475994,40	1313880,43
ю30	475995,93	1313870,15
ю31	475992,37	1313869,82
ю32	475993,61	1313856,74
ю33	476001,28	1313857,46
26:12:011401:305/чзy1		
я1	474243,79	1310923,19
я2	474299,10	1310955,51
я3	474263,63	1310948,24
я4	474241,10	1310937,20

## Приложение 6

к документации по планировке территории (проекту планировки территории, проекту межевания территории) в целях строительства линейного объекта (подающего водовода на очистные сооружения города Ставрополя)

### ПЕРЕЧЕНЬ координат характерных точек устанавливаемых красных линий

Обозначение характерных точек границы	Координаты, м	
	X	Y
1	2	3
1	474636,09	1306066,23
2	474619,78	1306068,24
3	474618,51	1306063,85
4	474616,02	1306055,28
5	474614,34	1306055,87
6	474599,03	1306066,90
7	474574,42	1306219,77
8	474572,71	1306231,23
9	474572,70	1306231,23
10	474555,92	1306343,80
11	474547,76	1306382,00
12	474546,65	1306385,40
13	474544,27	1306392,60
14	474538,75	1306403,16
15	474520,14	1306444,12
16	474519,88	1306461,38
17	474519,54	1306482,56
18	474517,53	1306489,95
19	474514,94	1306499,15
20	474512,29	1306504,20
21	474509,65	1306509,24
22	474509,01	1306517,34
23	474509,02	1306517,34
24	474509,02	1306517,37
25	474512,09	1306517,61
26	474510,96	1306525,55
27	474510,94	1306525,76
28	474505,24	1306601,57

1	2	3
29	474500,81	1306601,14
30	474500,07	1306610,18
31	474500,42	1306612,07
32	474503,34	1306612,28
33	474504,40	1306612,35
34	474501,70	1306647,00
35	474500,12	1306646,90
36	474499,57	1306655,91
37	474497,04	1306662,03
38	474496,40	1306672,50
39	474500,01	1306672,67
40	474494,64	1306754,58
41	474491,84	1306754,39
42	474490,86	1306768,37
43	474493,71	1306768,45
44	474484,90	1306902,40
45	474483,30	1306905,96
46	474482,82	1306912,46
47	474479,00	1306963,22
48	474478,51	1306969,77
49	474477,74	1306969,72
50	474476,21	1306988,83
51	474476,01	1306995,45
52	474476,00	1306995,59
53	474476,80	1306995,62
54	474476,75	1306996,35
55	474477,39	1306996,38
56	474475,37	1307025,52
57	474469,21	1307100,95
58	474466,92	1307137,05
59	474468,57	1307137,29
60	474468,30	1307142,69
61	474467,10	1307163,76
62	474464,87	1307201,72
63	474457,00	1307349,54
64	474456,84	1307353,37
65	474455,03	1307385,74
66	474453,96	1307385,69
67	474453,39	1307385,67
68	474449,96	1307441,94
69	474449,36	1307451,70

1	2	3
70	474445,18	1307451,27
71	474445,16	1307451,72
72	474444,95	1307455,07
73	474437,25	1307454,54
74	474433,12	1307516,97
75	474428,68	1307583,81
76	474435,86	1307601,45
77	474437,20	1307604,76
78	474440,64	1307613,29
79	474440,46	1307625,36
80	474444,41	1307645,76
81	474444,41	1307645,78
82	474459,83	1307725,49
83	474303,70	1308296,59
84	474093,48	1308595,75
85	474087,87	1308603,73
86	474070,84	1308627,97
87	474000,34	1308640,02
88	474023,30	1308808,59
89	474138,55	1309236,85
90	474190,63	1309433,10
91	474276,48	1309761,86
92	474261,21	1309834,01
93	474261,17	1309833,99
94	474258,23	1309848,02
95	474258,25	1309848,02
96	474250,84	1309883,07
97	474230,79	1310020,35
98	474229,05	1310021,18
99	474226,29	1310039,40
100	474227,97	1310039,69
101	474216,56	1310117,79
102	474211,95	1310149,37
103	474178,49	1310378,47
104	474173,14	1310415,10
105	474170,25	1310434,92
106	474139,81	1310643,35
107	474139,29	1310657,63
108	474137,56	1310704,65
109	474136,83	1310724,92
110	474134,04	1310801,36



1	2	3
111	474140,03	1310801,57
112	474159,21	1310806,57
113	474155,18	1310822,06
114	474137,70	1310817,49
115	474133,46	1310817,35
116	474132,59	1310841,09
117	474140,51	1310841,35
118	474157,35	1310861,91
119	474152,66	1310869,92
120	474214,43	1310906,03
121	474243,79	1310923,19
122	474299,10	1310955,51
123	474376,24	1311000,60
124	474377,61	1310998,26
125	474384,55	1311002,56
126	474383,28	1311004,74
127	474385,09	1311005,79
128	474407,26	1311018,75
129	474483,74	1311063,46
130	474476,93	1311146,32
131	474464,74	1311310,42
132	474453,04	1311314,32
133	474431,48	1311443,91
134	474414,32	1311546,98
135	474405,62	1311588,56
136	474398,58	1311621,98
137	474373,23	1311742,48
138	474387,71	1311745,66
139	474390,54	1311732,29
140	474401,54	1311734,61
141	474398,70	1311748,07
142	474702,00	1311814,56
143	474561,75	1312483,70
144	474570,53	1312485,55
145	474565,37	1312509,74
146	474564,11	1312509,57
147	474563,18	1312516,67
148	474563,88	1312516,74
149	474496,35	1312833,52
150	474493,40	1312832,92

1	2	3
151	474489,49	1312851,33
152	474513,54	1312846,98
153	474521,36	1312843,23
154	474571,93	1312855,95
155	474555,54	1312912,75
156	474572,43	1312921,40
157	474607,92	1312941,34
158	474624,88	1312950,74
159	474653,76	1312958,99
160	474663,51	1312960,90
161	474758,45	1312982,23
162	474769,02	1312978,95
163	474784,47	1312981,99
164	474787,52	1312983,54
165	474787,63	1312983,60
166	474923,83	1313056,31
167	475083,00	1312992,91
168	475097,28	1312987,23
169	475396,51	1312868,04
170	475458,25	1312920,42
171	475498,17	1312920,85
172	475703,30	1312923,03
173	475788,49	1312932,04
174	475804,15	1312933,69
175	475910,64	1312962,43
176	475910,24	1313054,31
177	475886,34	1313092,72
178	475872,85	1313114,39
179	475915,37	1313094,59
180	475887,09	1313151,56
181	475834,64	1313273,13
182	475813,02	1313329,03
183	475801,16	1313378,32
184	475772,75	1313554,98
185	475785,20	1313544,70

1	2	3
186	475795,44	1313545,46
187	475817,80	1313546,01
188	475887,15	1313551,41
189	476023,20	1313600,22
190	476034,04	1313604,11
191	476006,17	1313712,17
192	476003,36	1313722,21
193	476003,36	1313726,85
194	476003,25	1313730,00
195	476003,22	1313730,77
196	476002,87	1313740,05
197	476001,48	1313745,04
198	476000,09	1313750,02
199	476001,86	1313750,49
200	476000,95	1313754,41
201	476000,39	1313756,81
202	476003,61	1313757,79
203	476003,29	1313759,36
204	476003,29	1313759,36
205	476004,73	1313759,67
206	476004,86	1313767,35
207	476019,48	1313769,02
208	476026,50	1313769,81
209	476023,38	1313798,87
210	476023,32	1313799,43
211	476017,57	1313844,95
212	476013,63	1313878,35
213	476010,81	1313879,02
214	476008,94	1313878,78
215	476008,58	1313881,36
216	476010,43	1313881,63
217	475998,45	1313963,44
218	475992,05	1313967,45
219	475988,61	1313992,87
220	475957,51	1313978,17
221	475975,93	1313965,06
222	475978,72	1313950,07
223	475982,19	1313943,59
224	475985,14	1313943,98
225	475992,29	1313894,78

1	2	3
226	475980,55	1313892,58
227	475983,06	1313878,30
228	475986,96	1313879,04
229	475994,40	1313880,43
230	475995,93	1313870,15
231	475992,37	1313869,82
232	475993,61	1313856,74
233	476001,28	1313857,45
234	476007,38	1313798,93
235	476008,94	1313783,92
236	475992,71	1313782,05
237	475989,09	1313781,64
238	475988,97	1313774,01
239	475988,91	1313770,67
240	475988,73	1313765,41
241	475994,78	1313758,65
242	475994,77	1313758,38
243	475992,46	1313750,23
244	475988,52	1313746,25
245	475988,34	1313734,93
246	475993,29	1313730,60
247	475993,29	1313724,34
248	475992,19	1313720,78
249	475991,03	1313719,56
250	475989,18	1313717,62
251	475988,36	1313716,76
252	476015,94	1313613,07
253	475989,61	1313604,25
254	475884,61	1313565,62
255	475796,44	1313558,80
256	475793,29	1313558,29
257	475782,83	1313556,60
258	475759,92	1313552,92
259	475788,45	1313375,48
260	475800,01	1313325,11
261	475822,65	1313268,09
262	475875,21	1313146,25
263	475898,09	1313099,56
264	475904,64	1313088,33

1	2	3
265	475863,17	1313109,32
266	475876,81	1313087,16
267	475873,38	1313085,15
268	475894,26	1313049,07
269	475894,59	1312985,29
270	475876,78	1312981,96
271	475879,82	1312970,68
272	475801,20	1312949,47
273	475702,37	1312939,02
274	475452,30	1312936,37
275	475393,49	1312886,48
276	475112,55	1312998,38
277	475102,11	1313002,53
278	474922,85	1313073,93
279	474779,33	1312997,29
280	474767,73	1312994,99
281	474761,71	1313011,87
282	474752,47	1313009,29
283	474667,65	1312974,60
284	474637,98	1312968,57
285	474611,62	1312961,40
286	474604,42	1312957,43
287	474564,25	1312937,35
288	474547,36	1312928,67
289	474570,89	1312868,52
290	474511,58	1312856,11
291	474476,78	1312848,58
292	474481,96	1312824,27
293	474479,16	1312823,60
294	474483,79	1312804,59
295	474486,05	1312805,12
296	474540,84	1312548,11
297	474553,48	1312503,45
298	474550,53	1312502,64
299	474551,53	1312497,93
300	474546,39	1312496,83
301	474552,34	1312466,84

1	2	3
302	474558,61	1312435,25
303	474561,47	1312420,83
304	474583,75	1312308,51
305	474611,27	1312169,80
306	474615,46	1312148,70
307	474659,79	1311947,49
308	474681,76	1311847,79
309	474683,53	1311839,72
310	474684,01	1311837,56
311	474684,37	1311835,92
312	474686,37	1311826,82
313	474679,92	1311825,71
314	474671,72	1311824,29
315	474385,79	1311761,60
316	474384,10	1311770,71
317	474372,67	1311768,53
318	474374,42	1311759,12
319	474355,00	1311754,86
320	474374,83	1311661,79
321	474373,97	1311661,26
322	474383,16	1311617,58
323	474386,70	1311582,85
324	474389,02	1311571,59
325	474387,79	1311568,14
326	474388,16	1311566,39
327	474392,80	1311543,90
328	474394,67	1311544,28
329	474398,41	1311545,05
330	474415,43	1311443,80
331	474415,77	1311441,77
332	474438,84	1311302,19
333	474445,13	1311300,10
334	474449,59	1311298,61
335	474452,07	1311266,52
336	474457,05	1311202,13
337	474457,05	1311202,12
338	474466,86	1311075,03
339	474467,08	1311072,25
340	474461,83	1311069,17
341	474381,65	1311022,31

1	2	3
342	474380,65	1311021,74
343	474376,84	1311019,51
344	474240,59	1310939,85
345	474211,23	1310922,69
346	474118,23	1310868,32
347	474106,68	1310861,58
348	474108,42	1310819,29
349	474118,96	1310819,79
350	474120,94	1310721,67
351	474121,68	1310701,42
352	474123,40	1310654,20
353	474123,85	1310641,89
354	474154,55	1310431,70
355	474157,44	1310411,88
356	474162,86	1310374,80
357	474196,17	1310146,68
358	474200,03	1310120,24
359	474201,59	1310120,57
360	474202,70	1310113,59
361	474206,00	1310114,06
362	474206,44	1310109,69
363	474204,09	1310104,84
364	474204,74	1310100,82
365	474207,15	1310085,73
366	474207,90	1310081,07
367	474211,06	1310061,35
368	474211,67	1310057,50
369	474214,20	1310041,58
370	474217,37	1310021,83
371	474217,75	1310019,44
372	474220,52	1310002,08
373	474223,68	1309982,33
374	474226,10	1309967,25
375	474226,85	1309962,61
376	474230,00	1309942,84
377	474230,43	1309940,11
378	474233,15	1309923,09
379	474236,59	1309901,62
380	474239,49	1309883,59
381	474242,65	1309863,85
382	474244,55	1309852,13

1	2	3
383	474245,85	1309844,10
384	474247,23	1309835,32
385	474248,94	1309824,35
386	474251,31	1309809,53
387	474252,10	1309804,60
388	474255,25	1309784,86
389	474260,04	1309762,24
390	474175,16	1309437,17
391	474123,09	1309240,96
392	474076,01	1309065,98
393	474078,51	1309065,34
394	474069,36	1309031,29
395	474066,82	1309031,89
396	474048,84	1308965,04
397	474049,61	1308964,80
398	474048,39	1308960,72
399	474047,69	1308960,81
400	474007,58	1308811,77
401	473989,30	1308677,58
402	473987,95	1308667,62
403	473982,40	1308626,85
404	474030,48	1308618,51
405	474027,63	1308601,84
406	474042,49	1308599,28
407	474045,38	1308616,09
408	474061,57	1308613,32
409	474093,45	1308567,96
410	474289,00	1308289,68
411	474313,34	1308200,65
412	474311,39	1308200,12
413	474313,20	1308193,46
414	474313,43	1308192,59
415	474315,40	1308193,14
416	474443,41	1307724,86
417	474433,97	1307676,07
418	474430,02	1307655,63
419	474429,77	1307654,34
420	474426,34	1307655,08
421	474424,86	1307648,22
422	474425,72	1307643,80
423	474426,00	1307642,36



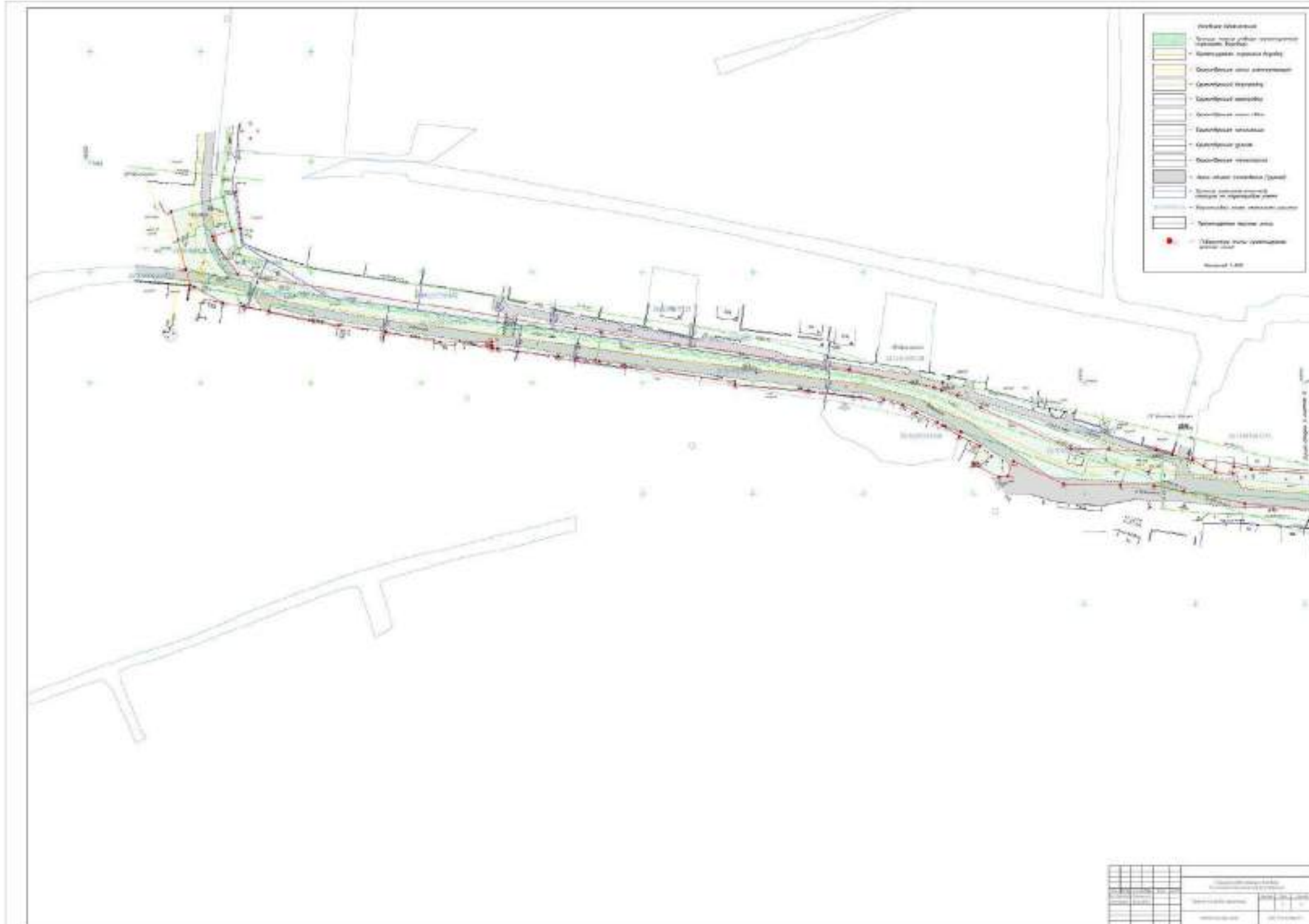
1	2	3
424	474426,73	1307638,63
425	474425,43	1307631,99
426	474425,01	1307616,90
427	474426,72	1307611,54
428	474425,81	1307610,11
429	474424,20	1307609,66
430	474416,71	1307607,98
431	474416,03	1307607,91
432	474415,03	1307607,81
433	474414,94	1307608,08
434	474412,23	1307607,62
435	474415,27	1307601,46
436	474418,25	1307595,43
437	474413,73	1307583,64
438	474415,37	1307565,47
439	474416,22	1307549,41
440	474417,66	1307532,96
441	474418,82	1307533,46
442	474418,90	1307515,20
443	474419,96	1307495,33
444	474421,25	1307473,10
445	474422,29	1307455,33
446	474424,26	1307447,49
447	474425,45	1307438,65
448	474426,27	1307430,18
449	474435,72	1307430,80
450	474437,57	1307402,81
451	474438,79	1307384,35
452	474445,77	1307366,76
453	474447,03	1307342,15
454	474456,81	1307151,97
455	474454,90	1307142,31
456	474453,84	1307136,91
457	474453,85	1307136,76
458	474456,11	1307096,29
459	474485,66	1306646,97
460	474495,32	1306522,84
461	474501,05	1306495,03
462	474503,55	1306481,58
463	474503,79	1306466,40
464	474504,20	1306440,53

1	2	3
465	474514,39	1306418,13
466	474507,69	1306415,09
467	474507,16	1306411,60
468	474513,46	1306399,46
469	474521,47	1306402,85
470	474525,72	1306393,55
471	474527,95	1306394,17
472	474530,33	1306387,00
473	474530,66	1306385,97
474	474532,12	1306383,51
475	474536,52	1306374,23
476	474539,81	1306367,63
477	474542,39	1306359,00
478	474546,59	1306325,10
479	474549,08	1306291,92
480	474550,49	1306291,82
481	474558,07	1306241,86
482	474559,83	1306230,55
483	474560,11	1306228,71
484	474561,33	1306220,58
485	474562,10	1306211,85
486	474565,44	1306184,48
487	474565,74	1306182,02
488	474566,52	1306182,11
489	474566,54	1306181,97

## Приложение 7

к документации по планировке территории (проекту планировки территории, проекту межевания территории) в целях строительства линейного объекта (подающего водовода на очистные сооружения города Ставрополя)

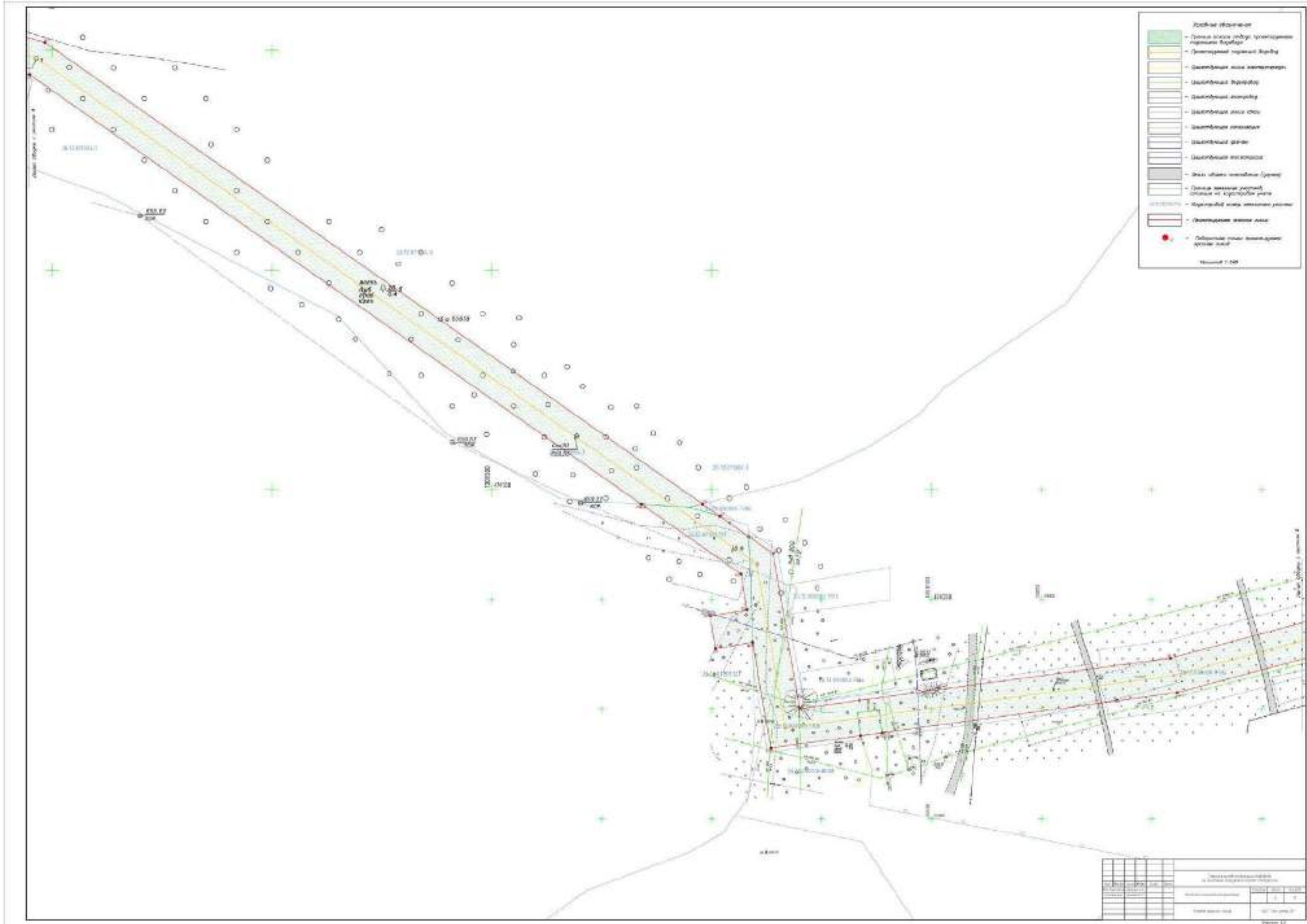
### ЧЕРТЕЖ красных линий

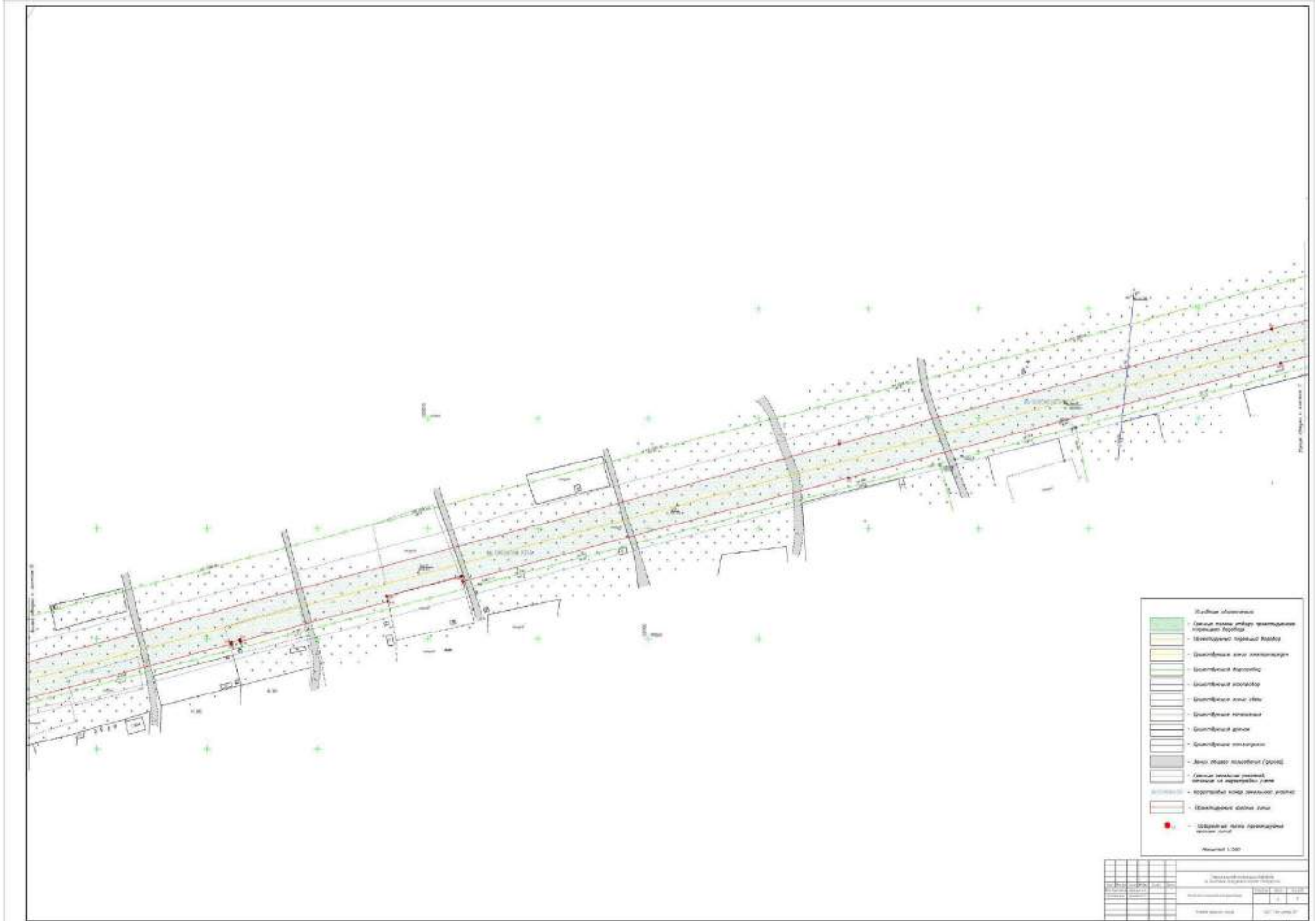




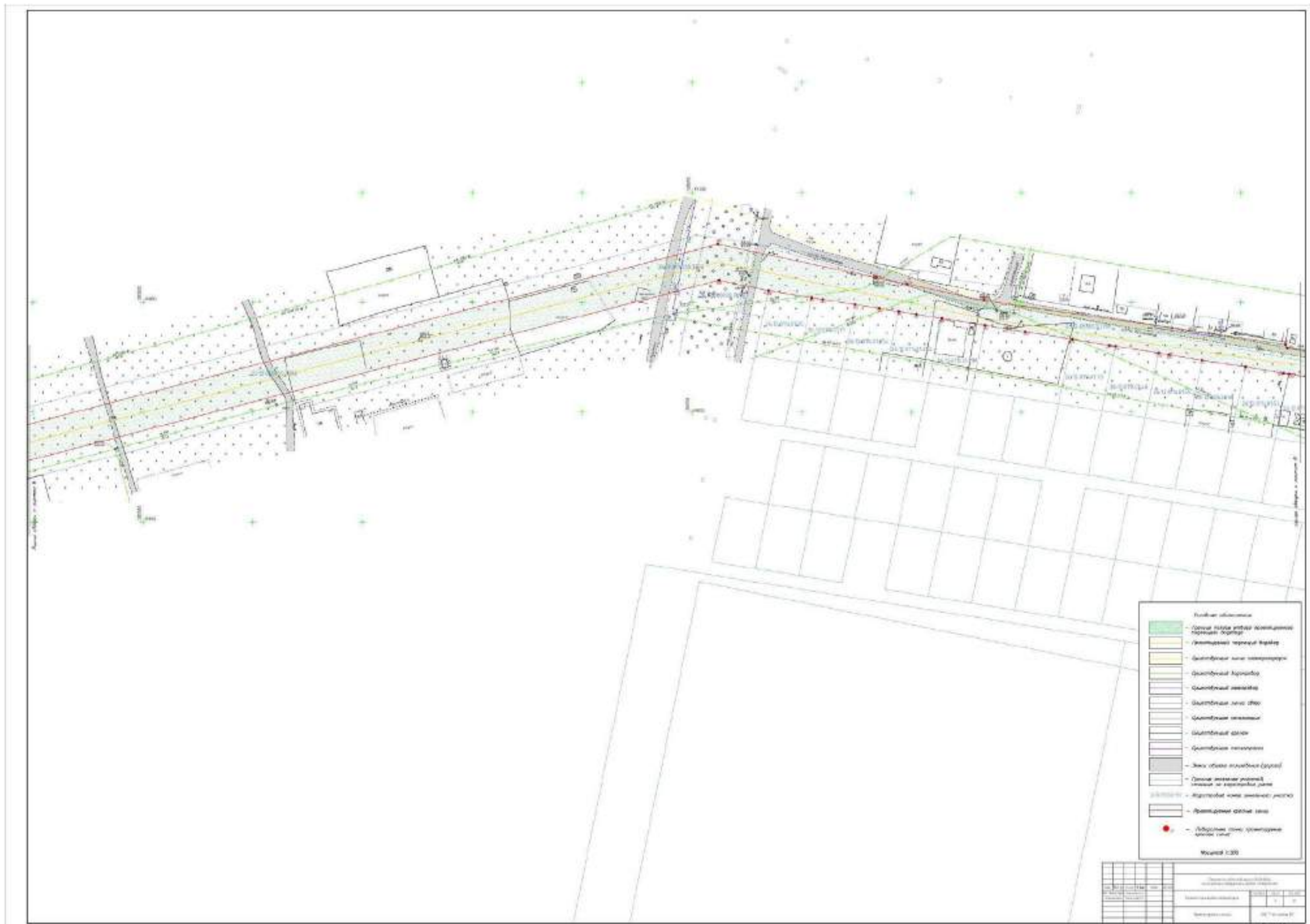




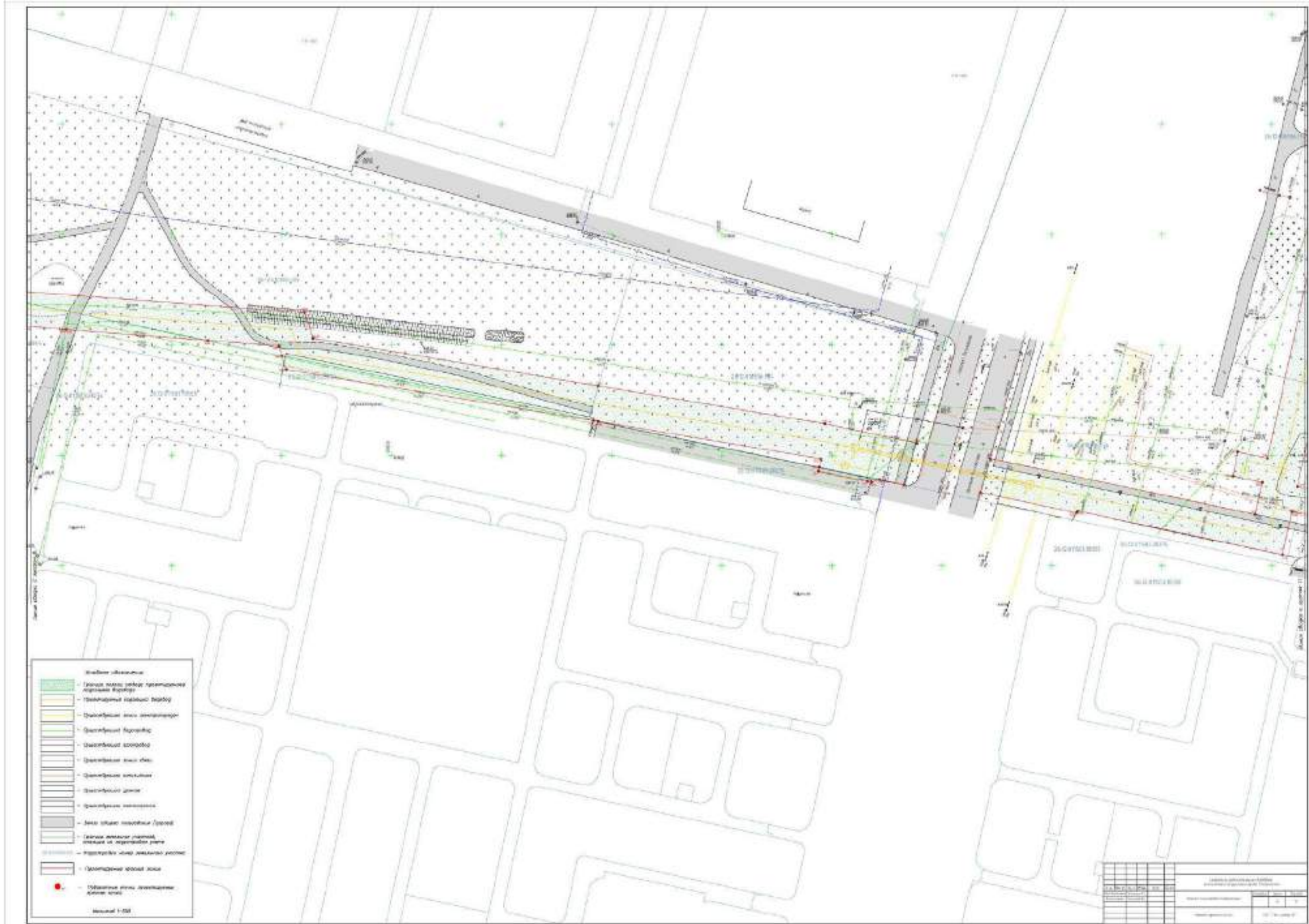


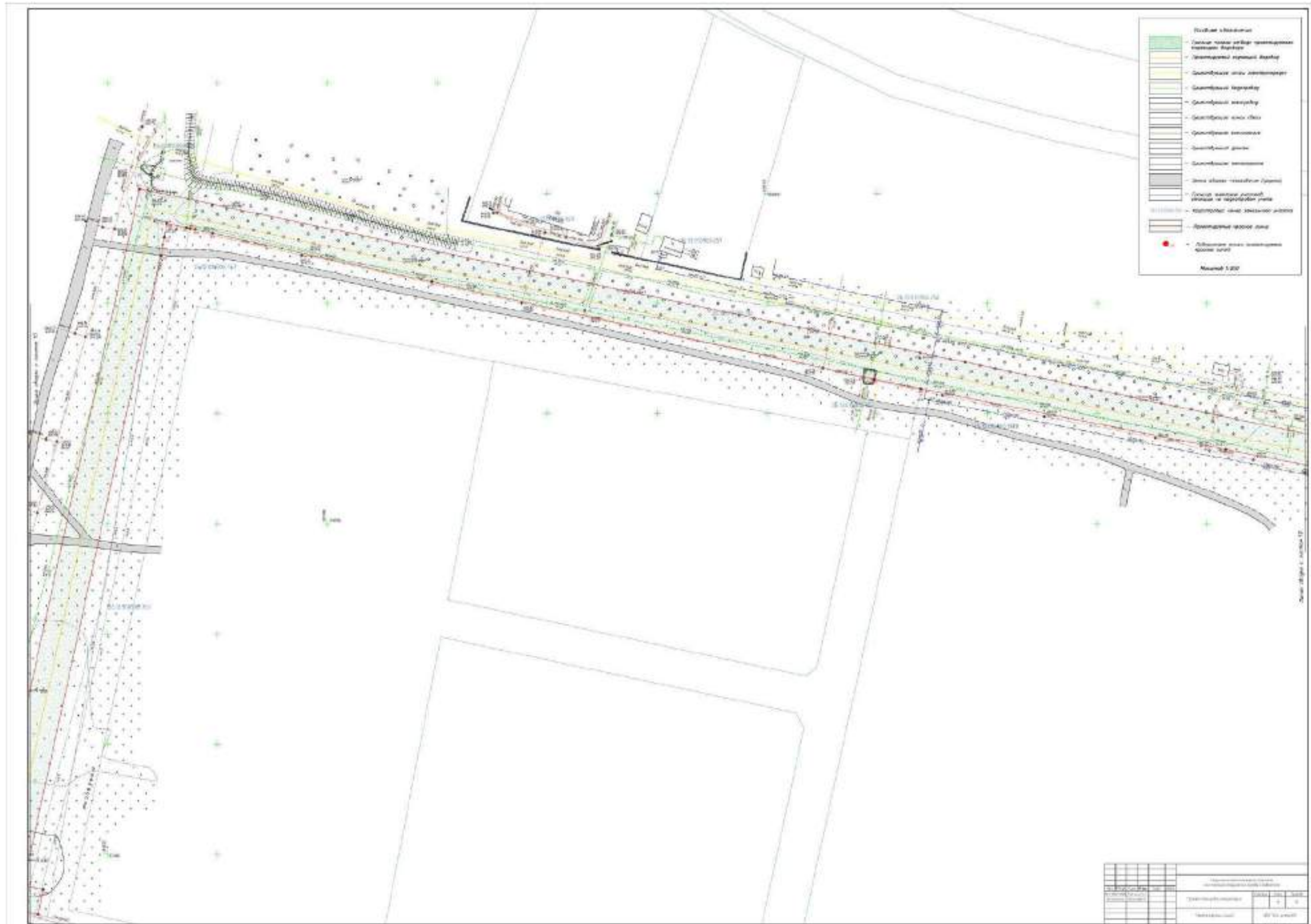




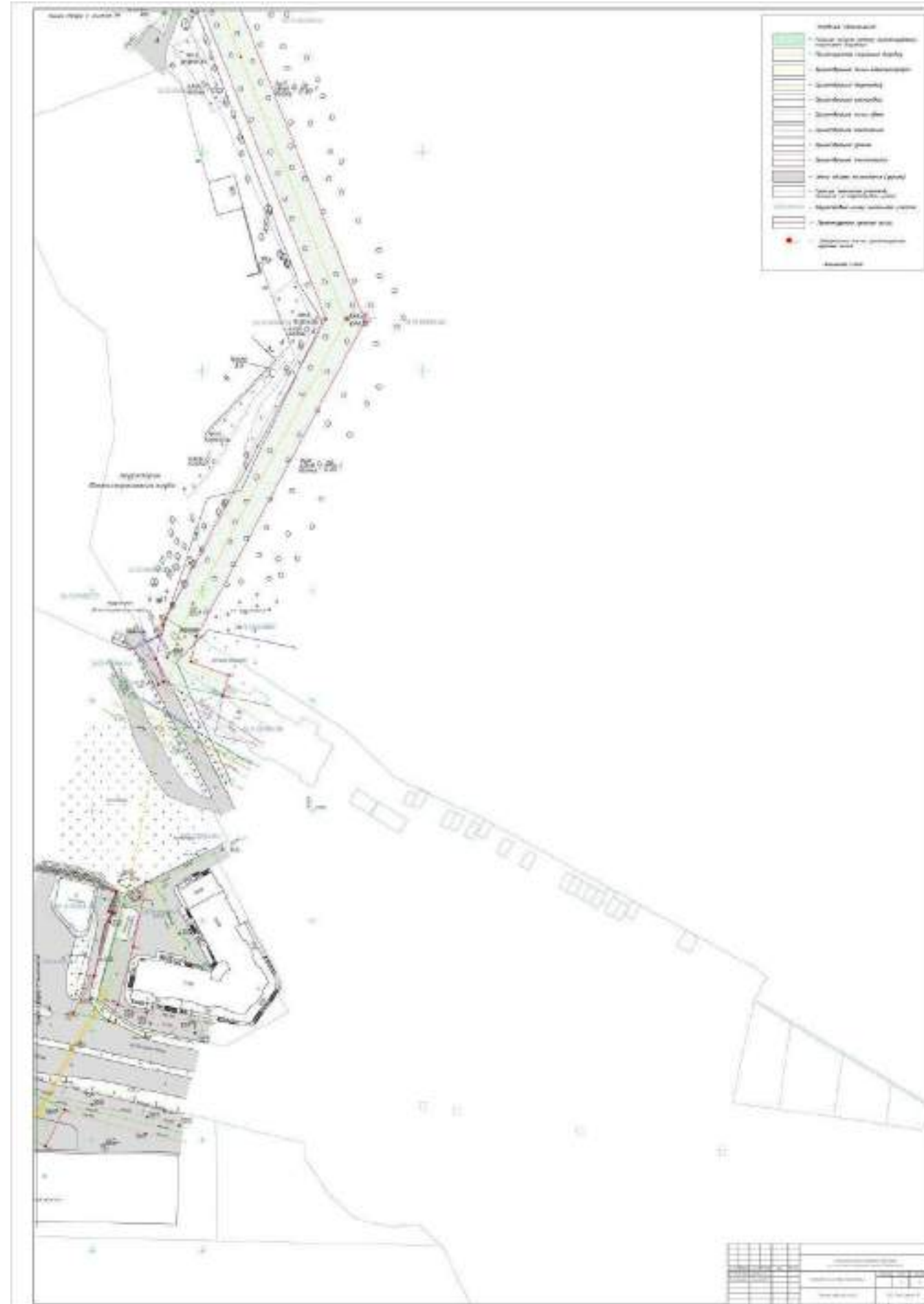


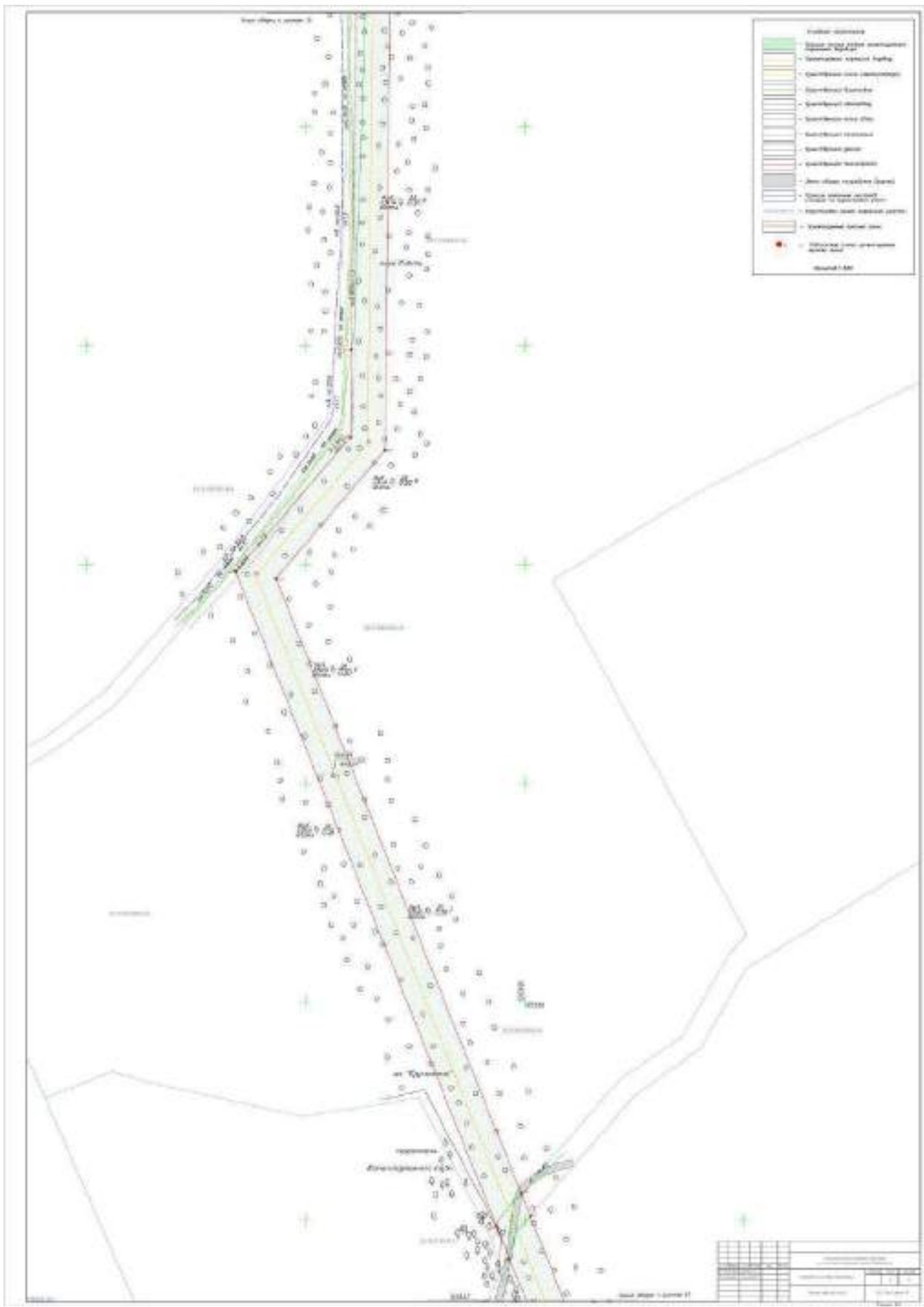




















## Приложение 8

к документации по планировке территории (проекту планировки территории, проекту межевания территории) в целях строительства линейного объекта (подающего водовода на очистные сооружения города Ставрополя)

СХЕМА  
границы планируемого строительства проектируемого водовода









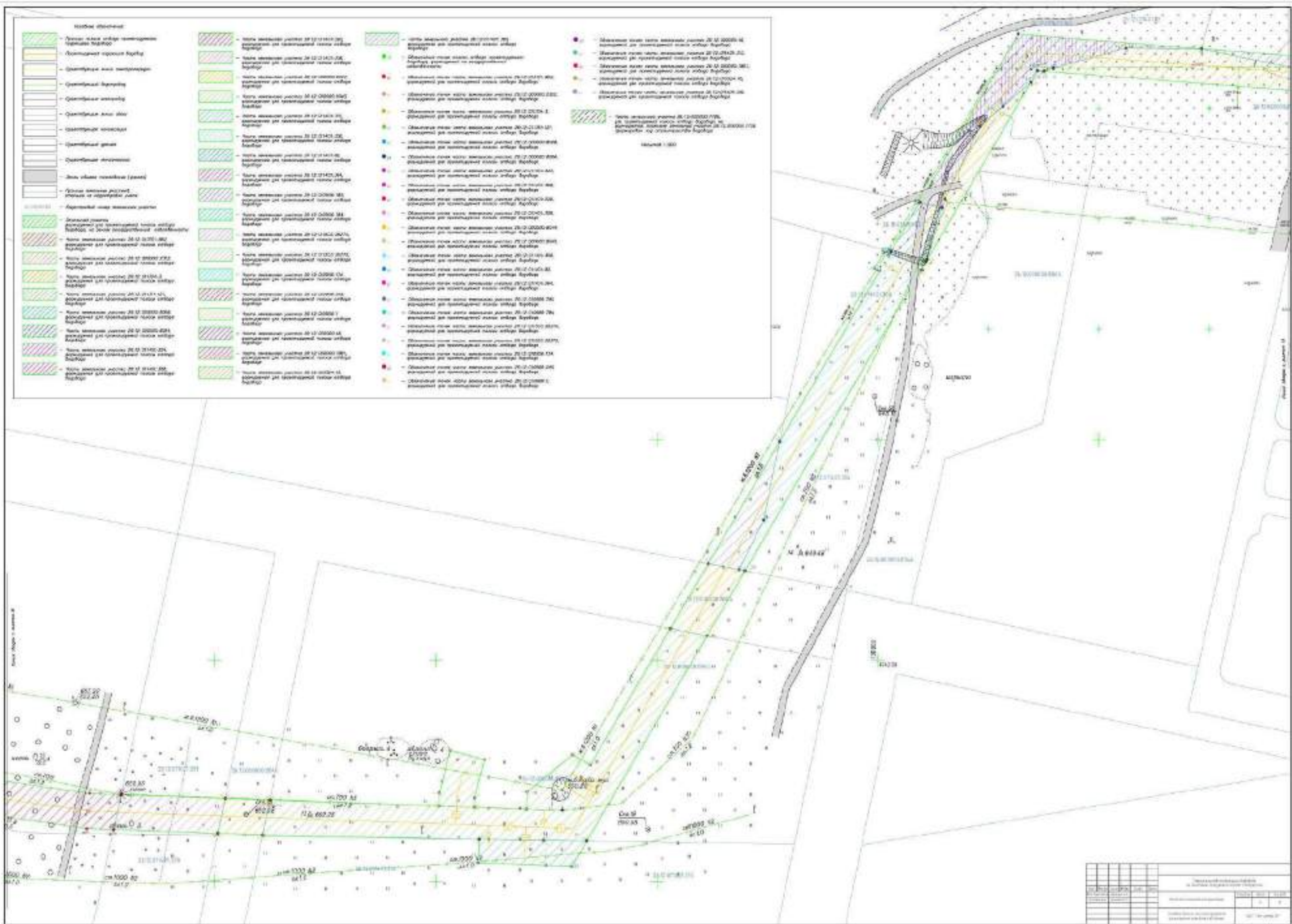










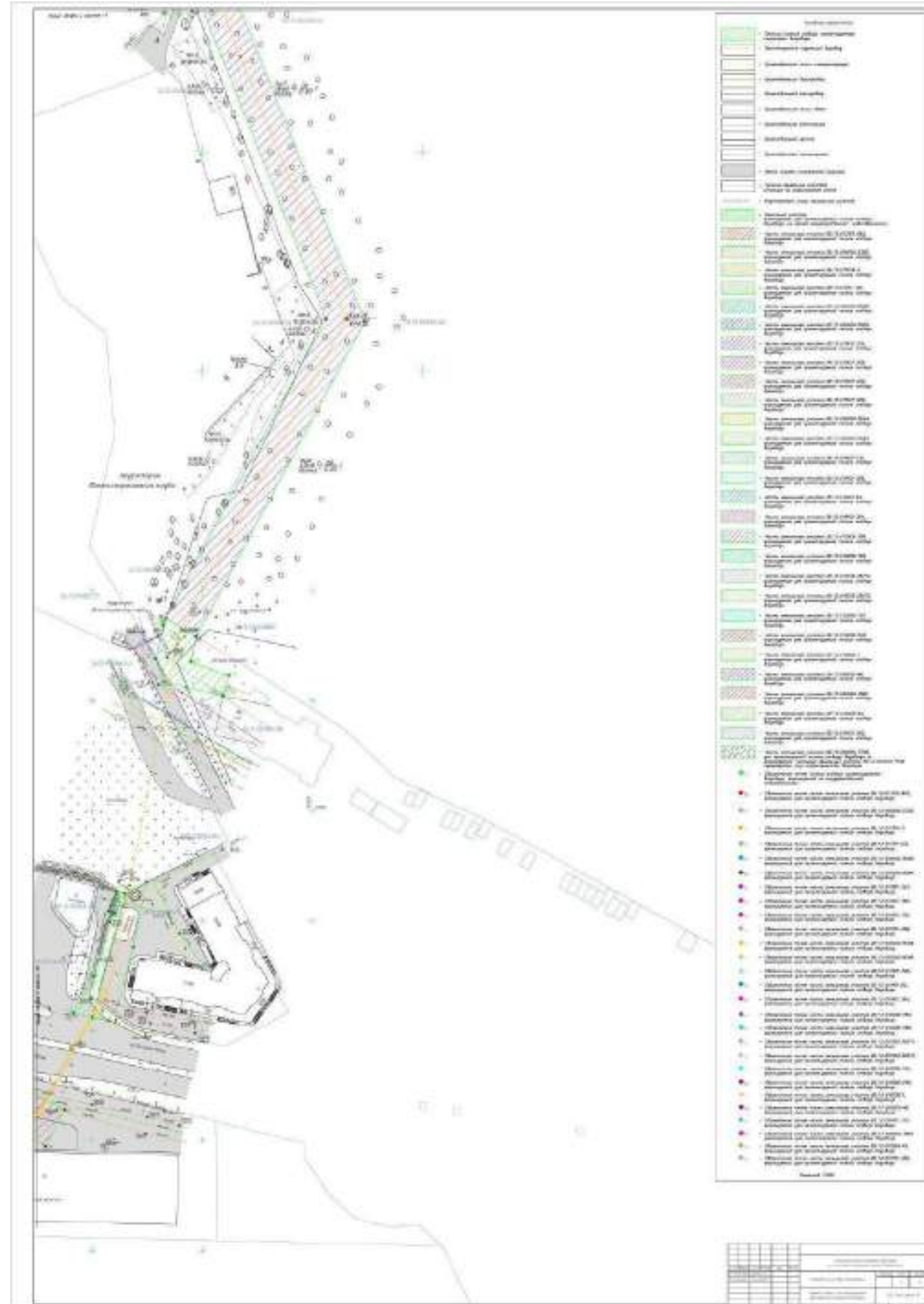


Проект: Объект: Масштаб: Дата:	
Автор: Проверен: Утвержден:	Инженер: Инженер-проектировщик: Инженер-конструктор:
Подпись: _____	



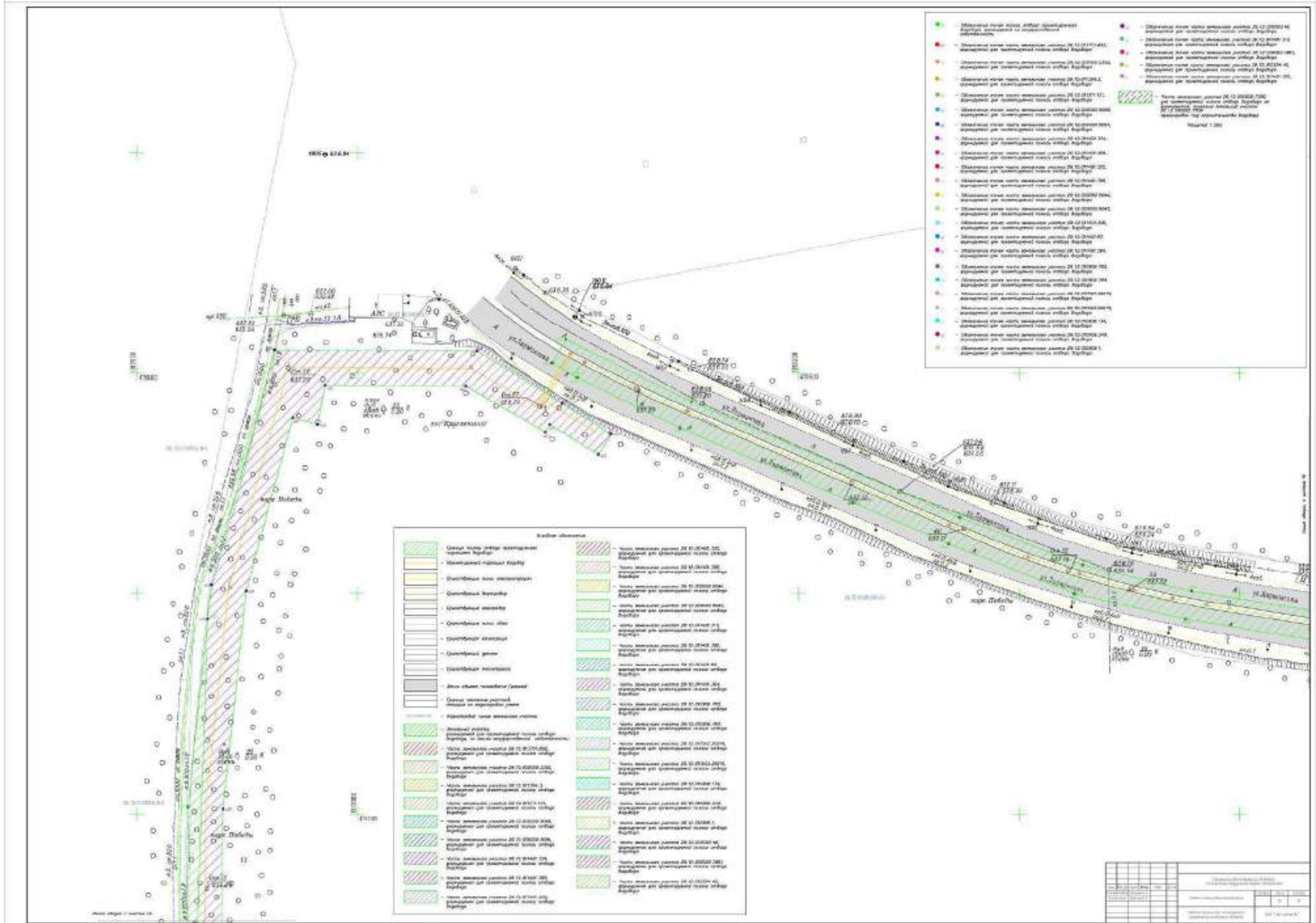












- 12.02000.001 - Шоссейный грунт насыпной, сложенный из щебеночного материала
- 12.02000.002 - Шоссейный грунт насыпной, сложенный из щебеночного материала
- 12.02000.003 - Шоссейный грунт насыпной, сложенный из щебеночного материала
- 12.02000.004 - Шоссейный грунт насыпной, сложенный из щебеночного материала
- 12.02000.005 - Шоссейный грунт насыпной, сложенный из щебеночного материала
- 12.02000.006 - Шоссейный грунт насыпной, сложенный из щебеночного материала
- 12.02000.007 - Шоссейный грунт насыпной, сложенный из щебеночного материала
- 12.02000.008 - Шоссейный грунт насыпной, сложенный из щебеночного материала
- 12.02000.009 - Шоссейный грунт насыпной, сложенный из щебеночного материала
- 12.02000.010 - Шоссейный грунт насыпной, сложенный из щебеночного материала
- 12.02000.011 - Шоссейный грунт насыпной, сложенный из щебеночного материала
- 12.02000.012 - Шоссейный грунт насыпной, сложенный из щебеночного материала
- 12.02000.013 - Шоссейный грунт насыпной, сложенный из щебеночного материала
- 12.02000.014 - Шоссейный грунт насыпной, сложенный из щебеночного материала
- 12.02000.015 - Шоссейный грунт насыпной, сложенный из щебеночного материала
- 12.02000.016 - Шоссейный грунт насыпной, сложенный из щебеночного материала
- 12.02000.017 - Шоссейный грунт насыпной, сложенный из щебеночного материала
- 12.02000.018 - Шоссейный грунт насыпной, сложенный из щебеночного материала
- 12.02000.019 - Шоссейный грунт насыпной, сложенный из щебеночного материала
- 12.02000.020 - Шоссейный грунт насыпной, сложенный из щебеночного материала

- 12.02000.001 - Шоссейный грунт насыпной, сложенный из щебеночного материала
- 12.02000.002 - Шоссейный грунт насыпной, сложенный из щебеночного материала
- 12.02000.003 - Шоссейный грунт насыпной, сложенный из щебеночного материала
- 12.02000.004 - Шоссейный грунт насыпной, сложенный из щебеночного материала
- 12.02000.005 - Шоссейный грунт насыпной, сложенный из щебеночного материала
- 12.02000.006 - Шоссейный грунт насыпной, сложенный из щебеночного материала
- 12.02000.007 - Шоссейный грунт насыпной, сложенный из щебеночного материала
- 12.02000.008 - Шоссейный грунт насыпной, сложенный из щебеночного материала
- 12.02000.009 - Шоссейный грунт насыпной, сложенный из щебеночного материала
- 12.02000.010 - Шоссейный грунт насыпной, сложенный из щебеночного материала
- 12.02000.011 - Шоссейный грунт насыпной, сложенный из щебеночного материала
- 12.02000.012 - Шоссейный грунт насыпной, сложенный из щебеночного материала
- 12.02000.013 - Шоссейный грунт насыпной, сложенный из щебеночного материала
- 12.02000.014 - Шоссейный грунт насыпной, сложенный из щебеночного материала
- 12.02000.015 - Шоссейный грунт насыпной, сложенный из щебеночного материала
- 12.02000.016 - Шоссейный грунт насыпной, сложенный из щебеночного материала
- 12.02000.017 - Шоссейный грунт насыпной, сложенный из щебеночного материала
- 12.02000.018 - Шоссейный грунт насыпной, сложенный из щебеночного материала
- 12.02000.019 - Шоссейный грунт насыпной, сложенный из щебеночного материала
- 12.02000.020 - Шоссейный грунт насыпной, сложенный из щебеночного материала

Итого		1	1
1	1	1	1
2	2	2	2
3	3	3	3
4	4	4	4
5	5	5	5
6	6	6	6
7	7	7	7
8	8	8	8
9	9	9	9
10	10	10	10
11	11	11	11
12	12	12	12
13	13	13	13
14	14	14	14
15	15	15	15
16	16	16	16
17	17	17	17
18	18	18	18
19	19	19	19
20	20	20	20











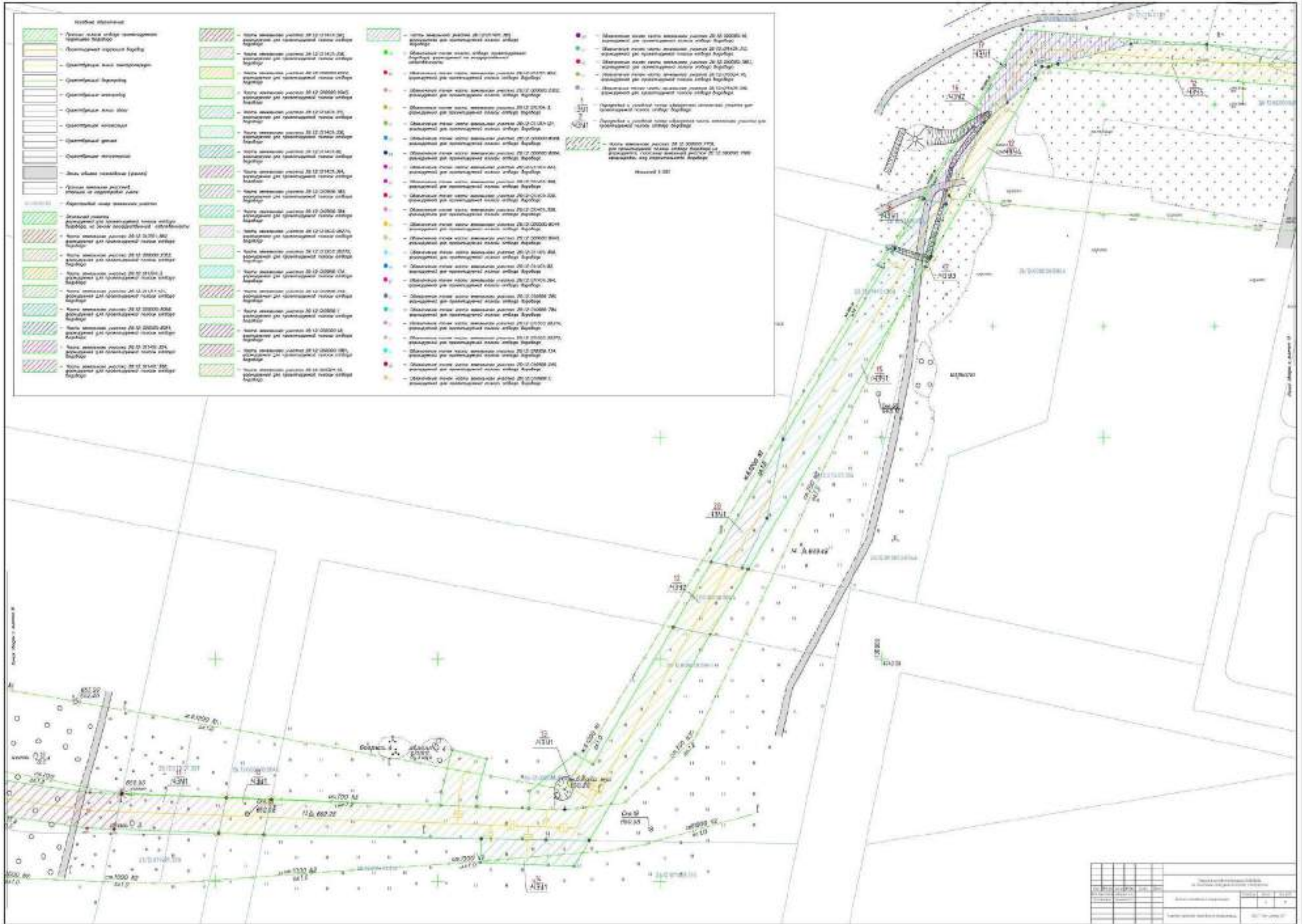


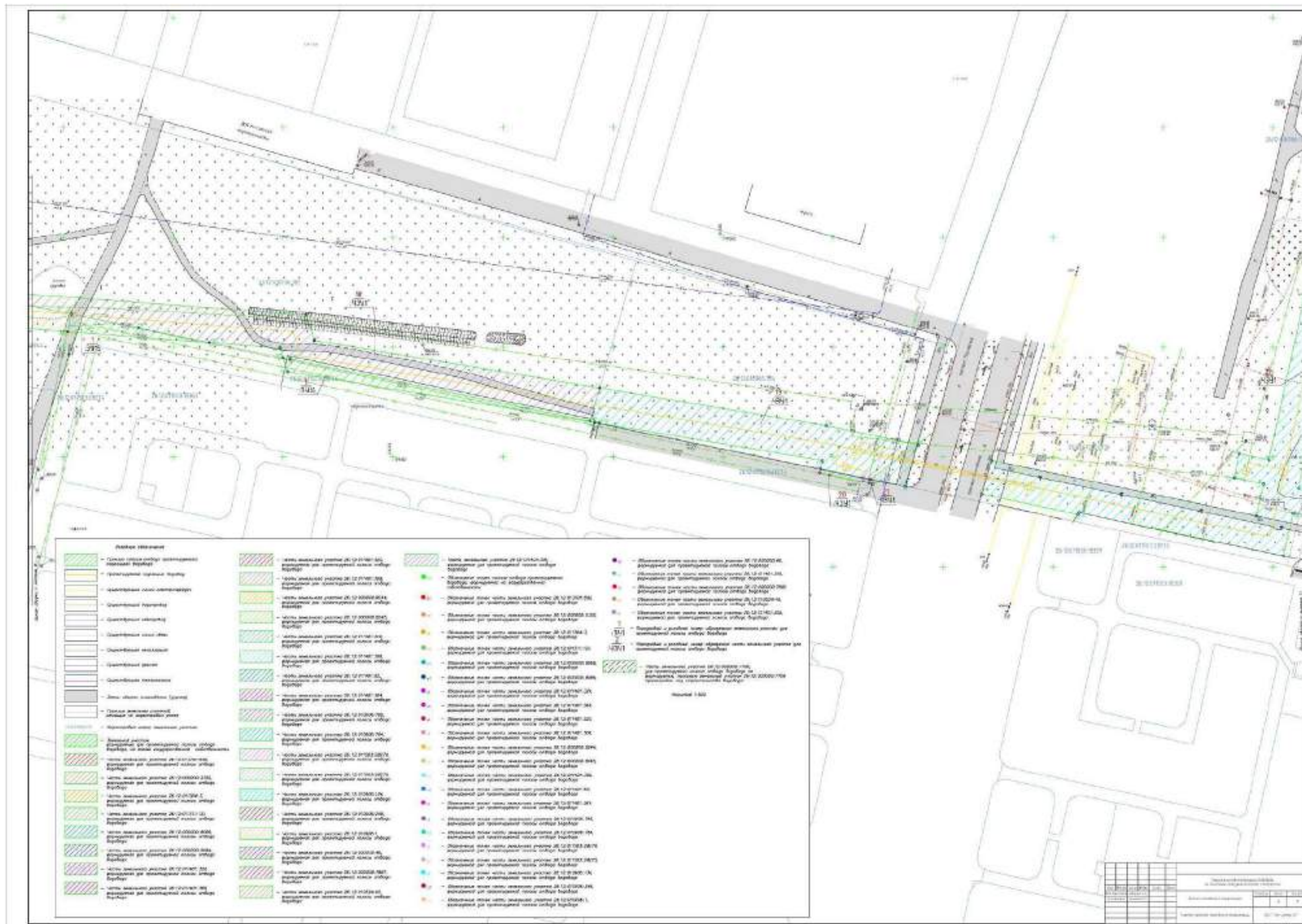




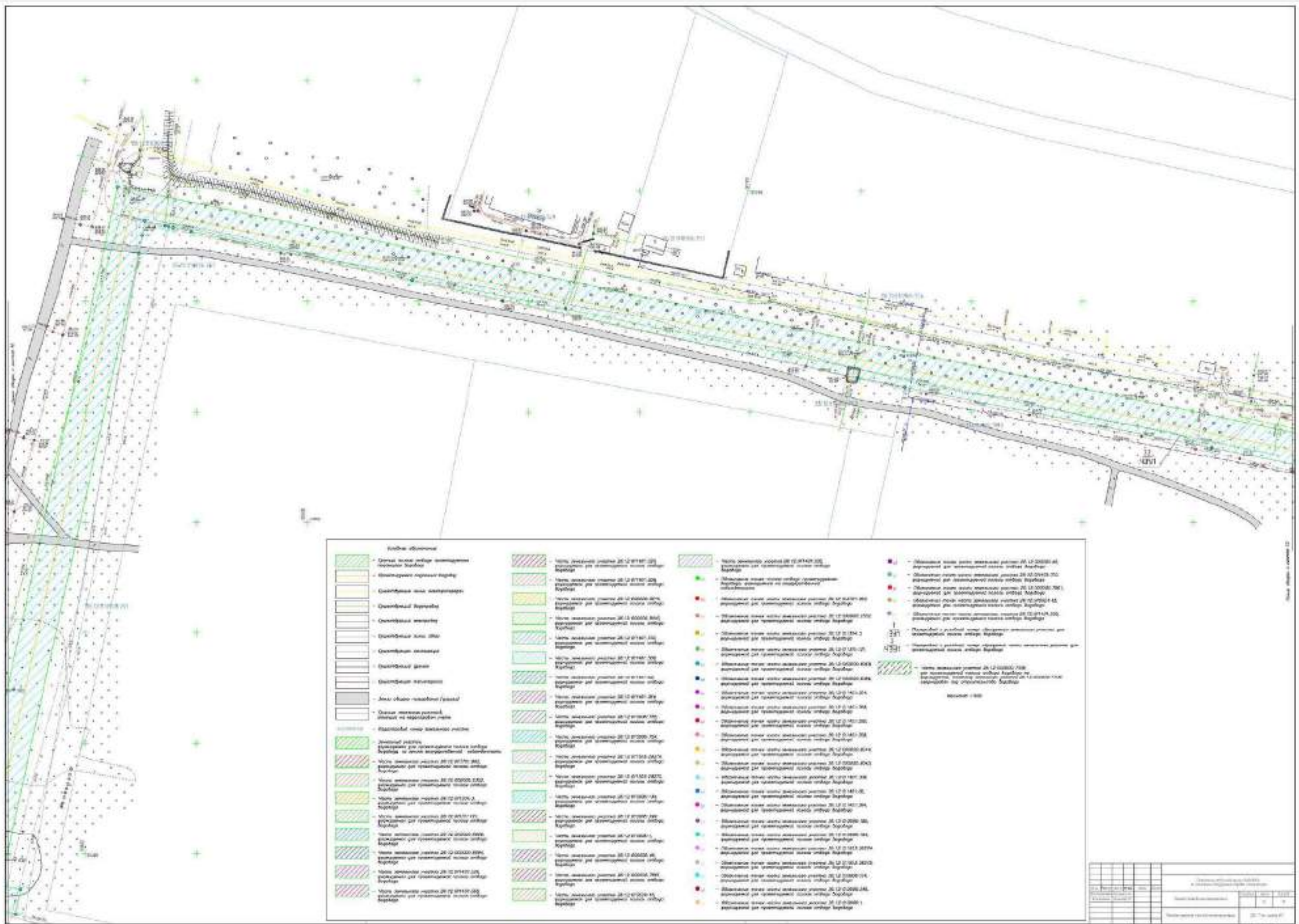








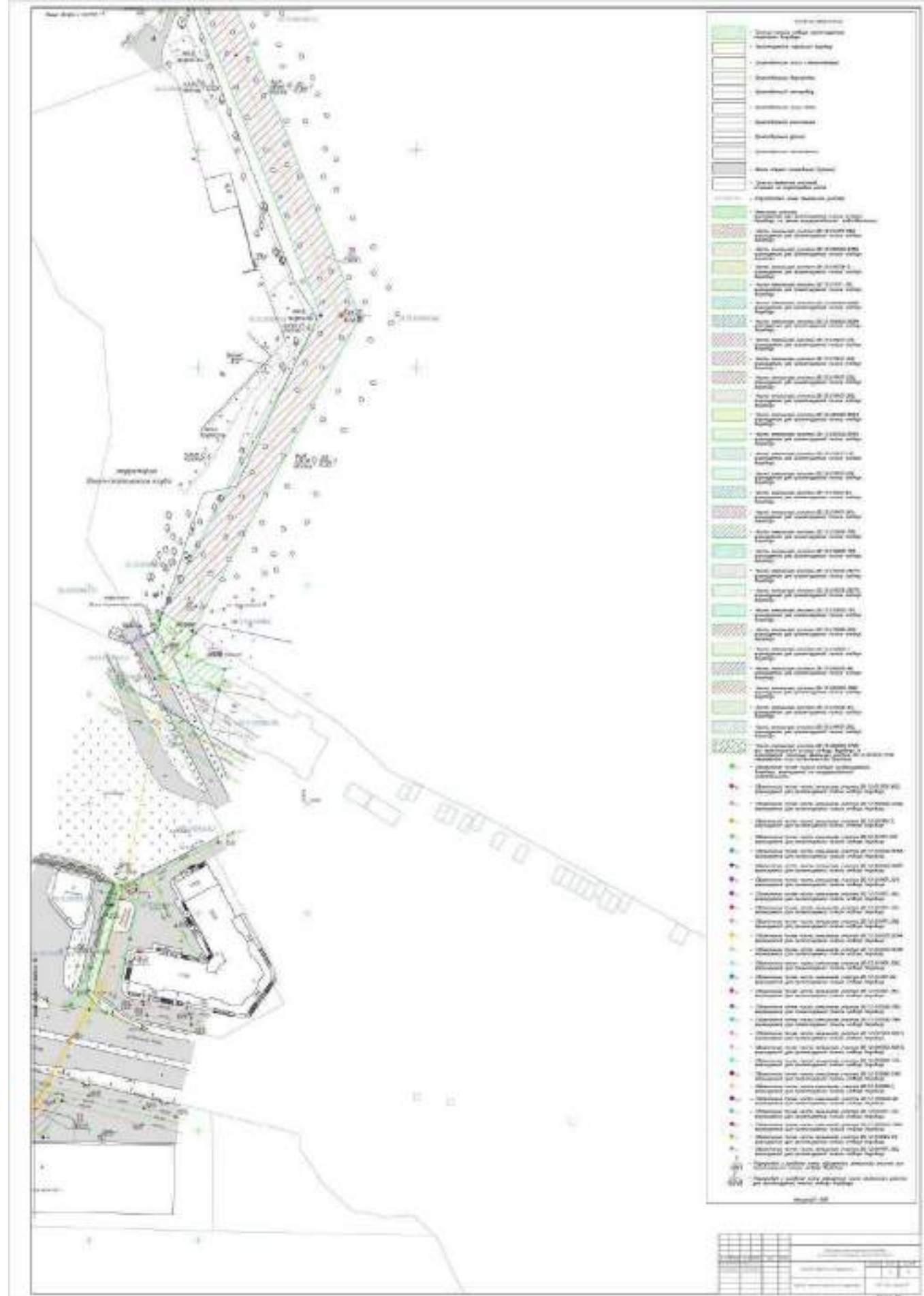
Информация об объекте	
Наименование объекта:	
Адрес объекта:	
Дата разработки:	
Масштаб:	
Составитель:	
Проверил:	
Утвердил:	
Подпись:	
Дата:	



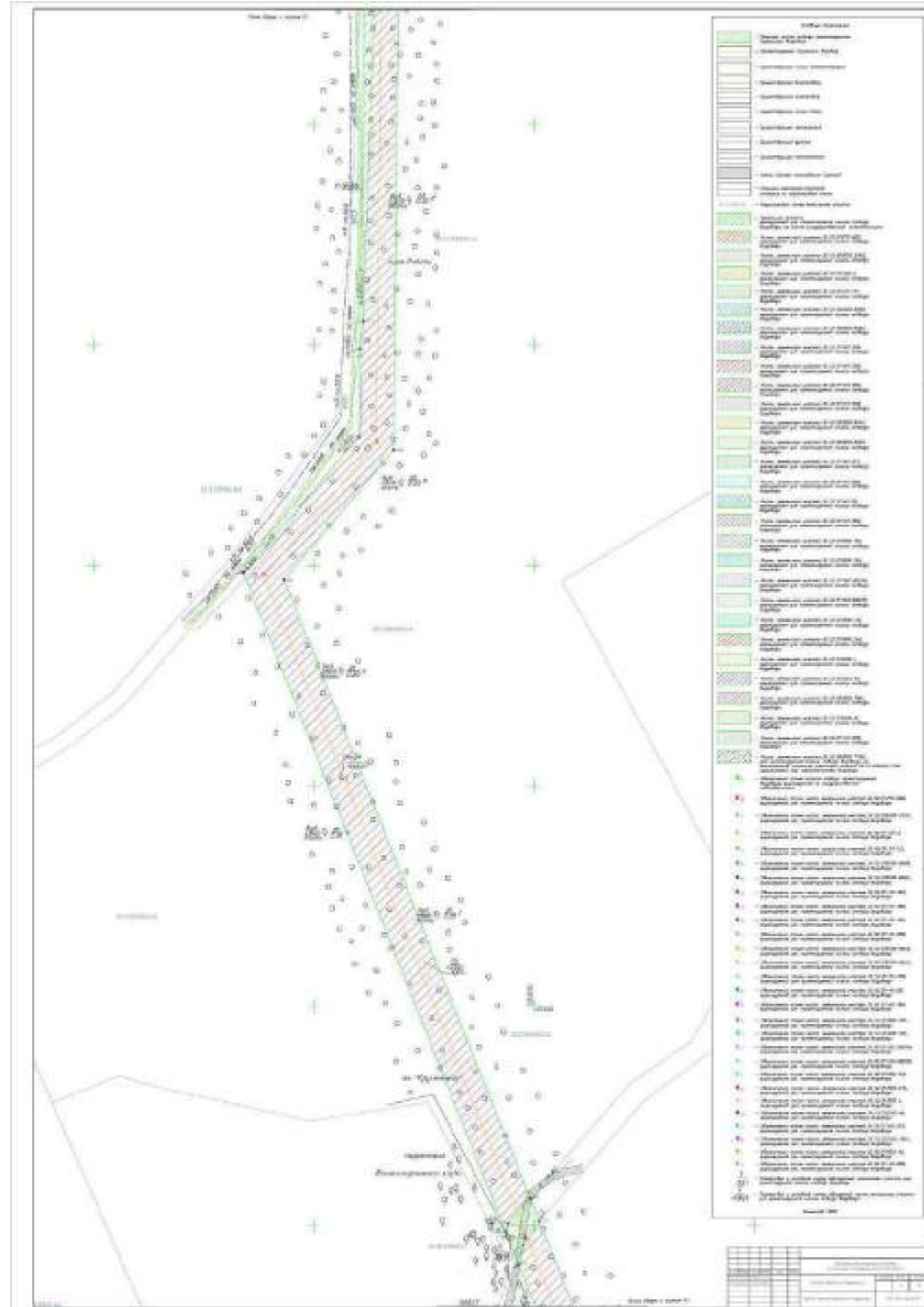
Scale 1:500

Project Name		Date	
Author		Reviewer	
Client		Status	
Location		Sheet No.	













Итого		1	1
№	Наименование	Единица измерения	Количество
1	...	...	...
2	...	...	...
3	...	...	...
4	...	...	...
5	...	...	...
6	...	...	...
7	...	...	...
8	...	...	...
9	...	...	...
10	...	...	...
11	...	...	...
12	...	...	...
13	...	...	...
14	...	...	...
15	...	...	...
16	...	...	...
17	...	...	...
18	...	...	...
19	...	...	...
20	...	...	...
21	...	...	...
22	...	...	...
23	...	...	...
24	...	...	...
25	...	...	...
26	...	...	...
27	...	...	...
28	...	...	...
29	...	...	...
30	...	...	...
31	...	...	...
32	...	...	...
33	...	...	...
34	...	...	...
35	...	...	...
36	...	...	...
37	...	...	...
38	...	...	...
39	...	...	...
40	...	...	...
41	...	...	...
42	...	...	...
43	...	...	...
44	...	...	...
45	...	...	...
46	...	...	...
47	...	...	...
48	...	...	...
49	...	...	...
50	...	...	...
51	...	...	...
52	...	...	...
53	...	...	...
54	...	...	...
55	...	...	...
56	...	...	...
57	...	...	...
58	...	...	...
59	...	...	...
60	...	...	...
61	...	...	...
62	...	...	...
63	...	...	...
64	...	...	...
65	...	...	...
66	...	...	...
67	...	...	...
68	...	...	...
69	...	...	...
70	...	...	...
71	...	...	...
72	...	...	...
73	...	...	...
74	...	...	...
75	...	...	...
76	...	...	...
77	...	...	...
78	...	...	...
79	...	...	...
80	...	...	...
81	...	...	...
82	...	...	...
83	...	...	...
84	...	...	...
85	...	...	...
86	...	...	...
87	...	...	...
88	...	...	...
89	...	...	...
90	...	...	...
91	...	...	...
92	...	...	...
93	...	...	...
94	...	...	...
95	...	...	...
96	...	...	...
97	...	...	...
98	...	...	...
99	...	...	...
100	...	...	...